

Rancho Grande de Peyrano  
Presenta

# 53 Remate Annual

18 DE OCTUBRE 2024 - 14 Hs.  
MARGARITA BELÉN (CHACO)

Invita



Auspicia

Remata

Transmite



Rancho Grande de Peyrano  
Presenta

# 53 Remate Anual

**18 DE OCTUBRE, - 14 HS.**  
Margarita Belén, Chaco

Presencial y por Streaming Canal Rural

Cabaña Rancho Grande presenta su 53° Gran Remate Anual, en Margarita Belén, Chaco, con almuerzo previo y a las 14 hs se dará comienzo al evento. Más de 100 animales seleccionados con diferentes características para que cada cliente pueda elegir el que más se adapta a su rodeo.

## CONDICIONES GENERALES

Sistema de venta Rancho Grande (costo cero)  
Dto. por pago al contado 20%

## CONDICIONES DE PAGO:

90 días libres o 5 cuotas (30-60-90-120-150) IVA 30 días.  
Fletes gratis.

## FIRMA CONSIGNATARIA

O' FARRELL Tel. 0362 4431302  
4434893 (CONSULTAR FINANCIACION CON TARJETAS)

## GARANTÍA

Productos totalmente garantizados. Todo comprador cuenta con 10 días posteriores a la venta para controlar la sanidad y preñez de las vaquillonas, así como también la revisión de los toros. Nuestro equipo técnico estará a su disposición.

## SANIDAD

Todos los reproductores de Rancho Grande son provenientes de establecimientos libres de brucelosis y tuberculosis. La hacienda está vacunada contra mancha, carbuncio, brucelosis y rabia. Todos los toros y vaquillonas Brangus y Braford se encuentran inmunizadas con dos aplicaciones de Biojaja.

## RANCHO GRANDE

Coordinación general: Richard Lucchetti  
Director técnico: Gustavo Ambroggio  
Responsables planteles: Cristian Vazquez  
Atención post-venta: Horacio Fetter  
Responsable sanidad animal: M.V. Facundo Rothermel  
Administración: Rosalía Magnini  
Registros: Federica Lucchetti  
Comunicación: Juliana Lucchetti  
Cabañeros: Esteban Espindola - Luciano Rolon

[Ver Toros Braford](#)

[Ver Toros Brangus](#)

[Ver Vaquillonas Braford](#)

[Ver Vaquillonas Brangus](#)



O'Farrell



Biogénesis Bagó

BIOJAJA



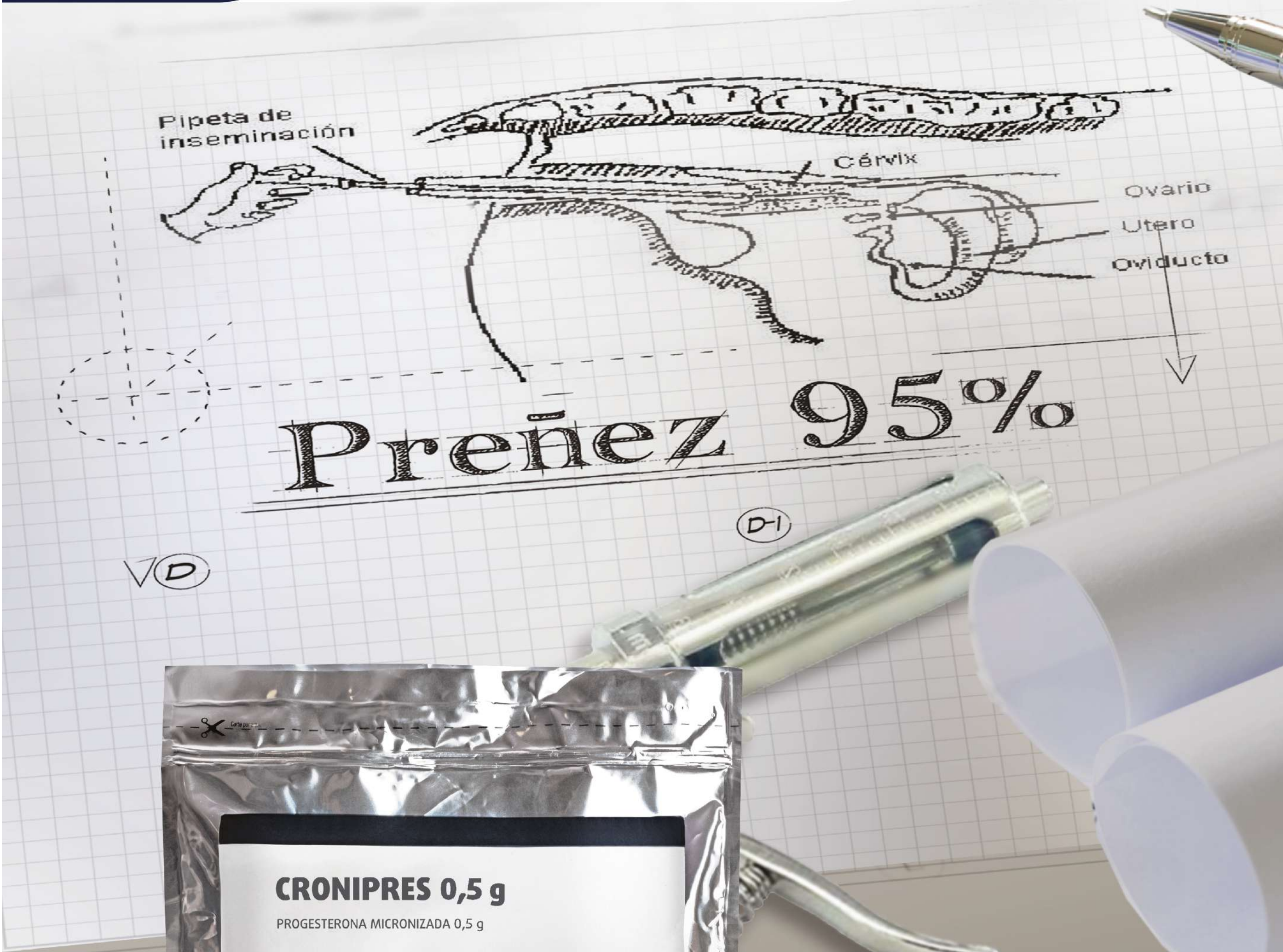
GEPSA  
GRUPO PILAR S.A.

MAIPU





**Misión posible preservicio:**  
lograr la preñez.



Consulta con tu médico veterinario



**Pack Reproductivo** sincroniza el ciclo reproductivo de tu rodeo.

**BIOABORTOGEN® H** protege la preñez lograda.

**ADAPTADOR® MIN & VIT** mejora la potencia de los resultados al usar **IATF**.

La evolución de la salud animal.



www.litoralbiologicos.com.ar



# Litoral Biológicos

HABILITACIÓN ESTABLECIMIENTO SENASA N° 8574

## MEJOR PREVENIR QUE CURAR

LA SOLUCIÓN MÁS EFECTIVA A LA TRISTEZA BOVINA

## MÁS DE 10 AÑOS APORTANDO A LA SANIDAD DE LA GANADERÍA

ENVASADA EN PAJUELAS DE 0,5 ML A -196°C. PARA USO EXCLUSIVO EN BOVINOS DE 4 A 10 MESES DE EDAD.

# BIOJAJA®

VACUNA PREVENTIVA DE LA ANAPLASMOSIS Y BABESIOSIS BOVINA

HABILITACIÓN VACUNA SENASA CERTIFICADO N° 09-173.

LABORATORIO Y SEDE ADMINISTRATIVA:

RUETA 16 - KM. 25 PARQUE INDUSTRIAL

PUERTO TIROL - CHACO

TEL.: (0362) 4760520

CEL.: (0379) 154272552

INFO@LITORALBIOLOGICOS.COM.AR

WWW.LITORALBIOLOGICOS.COM.AR



SE RECOMIENDA LA UTILIZACIÓN  
DE JERINGAS DE TUBERCULINA  
1 ml y de Agujas 25x8( 21Gx1)

# BIOJAJA®

VACUNA PREVENTIVA DE LA ANAPLASMOSIS BOVINA

HABILITACIÓN VACUNA SENASA CERTIFICADO N° 21-124.



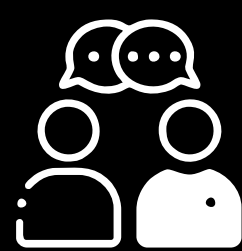
AHORA NUNCA MÁS TRISTEZA EN SU CAMPO.

**VENTAJAS DEL CONGELAMIENTO:**

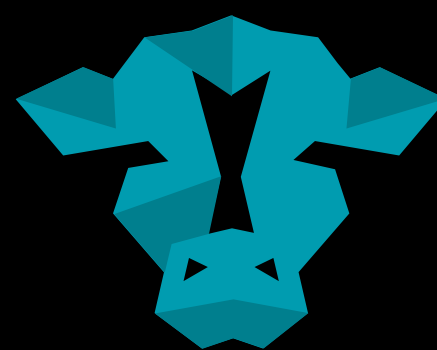
- Única con control de esterilidad, de inocuidad y de potencia de cada serie elaborada. Aprobada por SENASA.
- Almacenamiento en termos criogénicos, lo que permite que el producto sea utilizado cuando el productor lo necesite.
- Fácil transporte y almacenamiento.



**El plus que necesita tu futuro campeón**



Consulte con nuestros técnicos!



**EXPRESIÓN**  
*Hacemos Campeones*



 @gepsa feeds

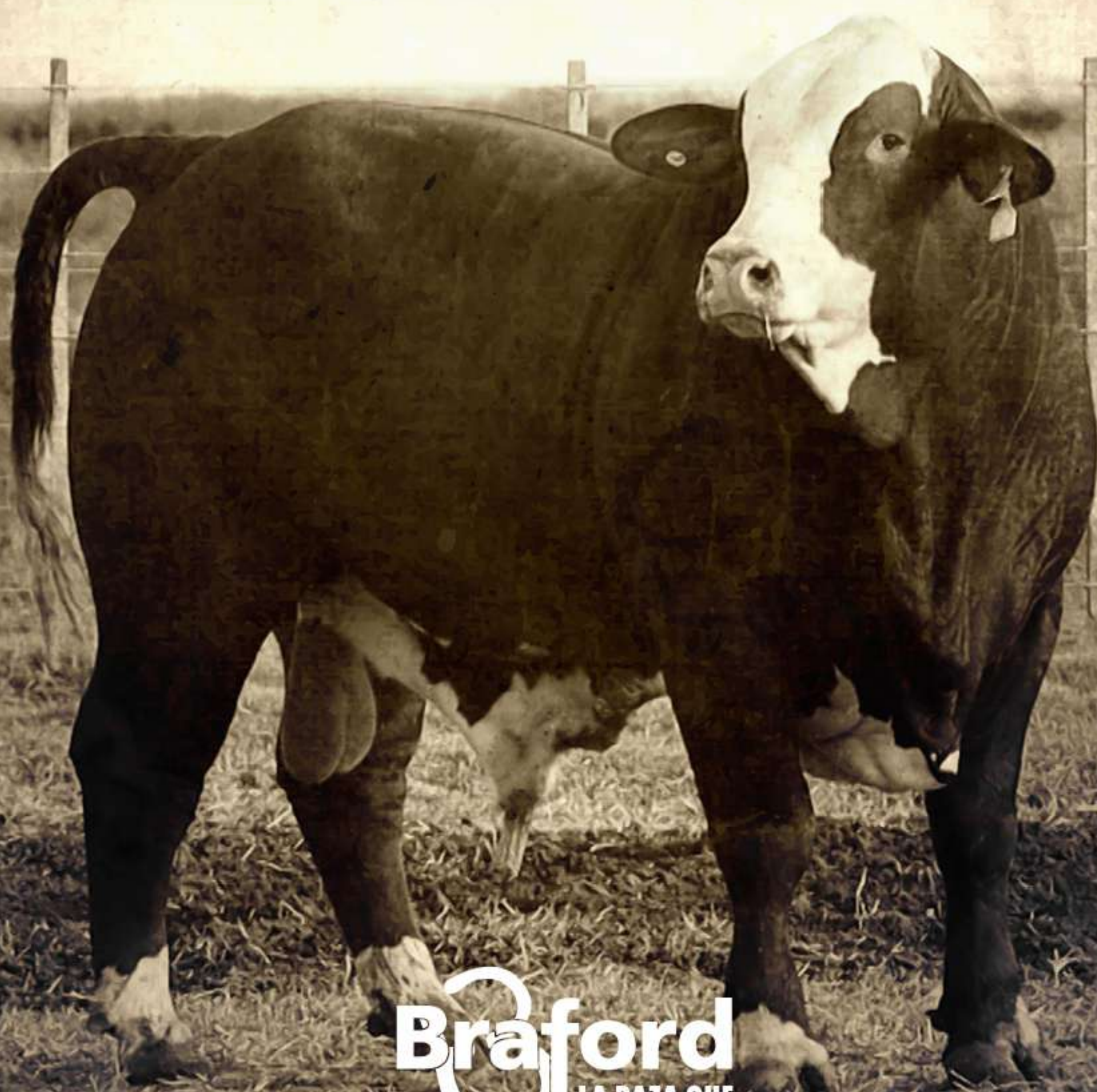
 [www.gepsafeeds.com](http://www.gepsafeeds.com)



# TOROS BRAFORD

[Ver Toros Braford](#)

[Ver Toros Braford Elite](#)



**Braford**  
LA RAZA QUE  
MAS CRECE



Link de video:

<https://www.youtube.com/watch?v=qmofWG2Tgdg>

**VOLVER**

# Rancho 1843Y Muñeco

**REGISTRO**

| RP 1843Y

| Lote -

F.Nac 16/09/21

P.N. 25

CE 42

AAB/ABA 2943699

P.DTT 217

Peso 785

Reg. A

Senasa GM7011164

**Padre**

Muñeco (Rancho 1553Y Mágico T/E)

**Abuelo Paterno**

Mágico (Rancho 936 Magno T/E)

**Abuela Paterna**

Rancho 6272 Ron

**Madre**

Rancho 1702Y Experto T/E

**Abuelo Materno**

Experto (Guasunchos 3125 Bulon)

**Abuela Materna**

Rancho 605 Carinya Hurley

## DEPS

Dep PN.	Pre PN.	Rank PN.	Dep PD.	Pre PD.	Rank PD.	Dep AM.	Pre AM.	Rank AM.
-1.14	0.67	1	10.61	0.73	6	-1.90	0.45	94

Dep LC.	Rank LC.	Dep PF.	Pre PF.	Rank PF.	Dep CE.	Pre CE.	Rank CE.	ErBra
3.41	45	20.69	0.58	9	0.60	0.28	25	-



Link de video:

<https://www.youtube.com/watch?v=uEW7adaruv0>

**VOLVER**

# Rancho 1859Y Mano Lima

**REGISTRO**

| RP 1859Y

| Lote -

F.Nac 02/11/21

P.N. 38

CE 45.0

AAB/ABA 2955382

P.DTT 260

Peso 980

Reg. A

Senasa BK116E211

**Padre**

Mano Lima (Pampiano do Sossego 38-TEK008)

**Abuelo Paterno**

Pampiano do Sossego TE 38-G066

**Abuela Paterna**

Pampiano do Sossego TE 38-F003

**Madre**

Rancho 1156Y Adán T/E

**Abuelo Materno**

Vir Guavira Adán D4

**Abuela Materna**

Rancho 4852 Carinya Hurley

## DEPS

Dep PN.	Pre PN.	Rank PN.	Dep PD.	Pre PD.	Rank PD.	Dep AM.	Pre AM.	Rank AM.
0.92	0.57	94	3.92	0.62	46	3.43	0.38	11

Dep LC.	Rank LC.	Dep PF.	Pre PF.	Rank PF.	Dep CE.	Pre CE.	Rank CE.	ErBra
5.39	17	21.35	0.62	8	0.49	0.25	35	-





Link de video:

<https://www.youtube.com/watch?v=3zFoll6TW5M>

**VOLVER**

# Rancho 1905Y Experto

**REGISTRO**

| RP 1905Y

| Lote -

F.Nac 01/03/22

P.N. 36

CE 41.0

AAB/ABA 3000107

P.DTT 262

Peso 970

Reg. D

Senasa BK116E262

**Padre**

Experto (Guasunchos  
3125 Bulon)

**Abuelo Paterno**

Bulón (Gran Hilario 51)

**Abuela Paterna**

Guasunchos 2206 Rum 888

**Madre**

Campo 1230  
Combat 477

**Abuelo Materno**

Rancho 477 Combat

**Abuela Materna**

Una Campo 586

## DEPS

Dep PN.	Pre PN.	Rank PN.	Dep PD.	Pre PD.	Rank PD.	Dep AM.	Pre AM.	Rank AM.
0.57	0.69	85	14.06	0.77	2	-6.72	0.59	99

Dep LC.	Rank LC.	Dep PF.	Pre PF.	Rank PF.	Dep CE.	Pre CE.	Rank CE.	ErBra
0.31	93	-4.04	0.80	98	0.95	0.43	7	-



Link de video:

[https://www.youtube.com/watch?v=HZ\\_OA6GO4Mo](https://www.youtube.com/watch?v=HZ_OA6GO4Mo)

**VOLVER**

# Rancho 1907Y Supremo

**REGISTRO** | RP 1907Y | Lote -

F.Nac 08/03/22 P.N. 38 CE 39.5

AAB/ABA 3000110 P.DTT 280 Peso 1000

Reg. D Senasa BK116E256

**Padre**

Supremo (Rancho 1361Y)

**Abuelo Paterno**

Rancho 1035 Bulón

**Abuela Paterna**

Rancho 1108 Pragmático T/E

**Madre**

Rancho 899 Magno T/E Magno (Rancho 316 Light Foot T/E)

**Abuelo Materno**

**Abuela Materna**

Rancho 3279 Kachapé

## DEPS

Dep PN.	Pre PN.	Rank PN.	Dep PD.	Pre PD.	Rank PD.	Dep AM.	Pre AM.	Rank AM.
0.55	0.76	84	14.36	0.80	2	1.22	0.62	54

Dep LC.	Rank LC.	Dep PF.	Pre PF.	Rank PF.	Dep CE.	Pre CE.	Rank CE.	ErBra
8.40	3	26.87	0.72	4	0.91	0.42	8	-



Link de video:

<https://www.youtube.com/watch?v=NhFVzuv3C4Y>

**VOLVER**

# Rancho 1913Y Experto

**REGISTRO**

| RP 1913Y

| Lote -

F.Nac 13/03/22

P.N. 40

CE 39.0

AAB/ABA 3000108

P.DTT 262

Peso 875

Reg. A

Senasa BK116E254

**Padre**

Experto (Guasunchos  
3125 Bulon)

**Abuelo Paterno**

Bulón (Gran Hilario 51)

**Abuela Paterna**

Guasunchos 2206 Rum 888

**Madre**

Campo 1230  
Combat 477

**Abuelo Materno**

Rancho 477 Combat

**Abuela Materna**

Una Campo 586

## DEPS

Dep PN.	Pre PN.	Rank PN.	Dep PD.	Pre PD.	Rank PD.	Dep AM.	Pre AM.	Rank AM.
0.85	0.69	93	11.86	0.75	4	-4.22	0.60	99

Dep LC.	Rank LC.	Dep PF.	Pre PF.	Rank PF.	Dep CE.	Pre CE.	Rank CE.	ErBra
1.71	81	9.24	0.60	42	0.85	0.35	10	-



Rancho Grande de Peyrano  
Presenta  
**53 Remate Anual**



Link de video:

<https://www.youtube.com/watch?v=dhTc2sl0p7E>

**VOLVER**

# Rancho 1915Y Experto

<b>REGISTRO</b>			<b>  RP 1915Y</b>	<b>  Lote -</b>
<b>F.Nac</b> 25/06/22	<b>P.N.</b> 44	<b>CE</b> 44.5		
<b>AAB/ABA</b> 3000148	<b>P.DTT</b> 290	<b>Peso</b> 980		
<b>Reg. D</b>	<b>Senasa</b> BK116E253			
<b>Padre</b>	<b>Abuelo Paterno</b>	<b>Abuela Paterna</b>		
Experto (Guasunchos 3125 Bulon)	Bulón (Gran Hilario 51)	Guasunchos 2206 Rum 888		
<b>Madre</b>	<b>Abuelo Materno</b>	<b>Abuela Materna</b>		
Agrolepal T326 Ibirapitá T/E	Ibirá Pitá (Origenes Aquiles L1339 T/E)	Rancho 3706 Lighthfoot		

## DEPS

Dep PN.	Pre PN.	Rank PN.	Dep PD.	Pre PD.	Rank PD.	Dep AM.	Pre AM.	Rank AM.
1.32	0.70	98	19.36	0.78	1	-5.90	0.60	99

Dep LC.	Rank LC.	Dep PF.	Pre PF.	Rank PF.	Dep CE.	Pre CE.	Rank CE.	ErBra
3.78	38	-5.03	0.80	99	1.27	0.44	2	-



Link de video:

<https://www.youtube.com/watch?v=EBsrOZamvFs>

**VOLVER**

# Rancho 1919Y Divo

**REGISTRO**

| RP 1919Y

| Lote -

F.Nac 20/03/22

P.N. 36

CE 40.0

AAB/ABA 3000157

P.DTT 270

Peso 900

Reg. D

Senasa BK116E253

**Padre**

Divo (Rancho 1631Y  
Experto T/E)

**Abuelo Paterno**

Experto (Guasunchos  
3125 Bulon)

**Abuela Paterna**

Rancho 1108 Pragmático T/E

**Madre**

Rancho 839 Ascot Tatú

**Abuelo Materno**

Ascot Tatú 11

**Abuela Materna**

Rancho 239 Ascot Rum T/E

## DEPS

Dep PN.	Pre PN.	Rank PN.	Dep PD.	Pre PD.	Rank PD.	Dep AM.	Pre AM.	Rank AM.
0.16	0.69	59	10.53	0.77	6	4.07	0.48	7

Dep LC.	Rank LC.	Dep PF.	Pre PF.	Rank PF.	Dep CE.	Pre CE.	Rank CE.	ErBra
9.34	2	37.13	0.80	1	0.94	0.39	7	-



Link de video:

<https://www.youtube.com/watch?v=9rVkeExxG78>

**VOLVER**

# Rancho 1927Y X-Bull

**REGISTRO**

| RP 1927Y

| Lote -

F.Nac 01/06/22

P.N. 38

CE 42.0

AAB/ABA 3000174

P.DTT 256

Peso 800

Reg. D

Senasa BK116E261

**Padre**

X-Bull (Rancho 906  
Neimen XPO T/E)

**Abuelo Paterno**

Neimen 355 XPO

**Abuela Paterna**

Rancho 3229 Lightfoot

**Madre**

Rancho 1686Y  
Experto T/E

**Abuelo Materno**

Experto (Guasunchos  
3125 Bulon)

**Abuela Materna**

Rancho 785 Canguro T/E

## DEPS

Dep PN.	Pre PN.	Rank PN.	Dep PD.	Pre PD.	Rank PD.	Dep AM.	Pre AM.	Rank AM.
0.61	0.69	86	11.21	0.73	5	1.43	0.58	48

Dep LC.	Rank LC.	Dep PF.	Pre PF.	Rank PF.	Dep CE.	Pre CE.	Rank CE.	ErBra
7.03	7	23.67	0.64	6	0.70	0.35	18	-



Link de video:

<https://www.youtube.com/watch?v=NVFHukxyP64>

**VOLVER**

# Rancho 8381 Mano Lima

**REGISTRO**

| RP 8381

| Lote -

F.Nac 10/09/21

P.N. 38

CE 38.0

AAB/ABA 2952579

P.DTT 220

Peso 900

Reg. A

Senasa BK116E334

**Padre**

Mano Lima (Pampiano do Sossego 38-TEK008)

**Abuelo Paterno**

Pampiano do Sossego TE 38-G066

**Abuela Paterna**

Pampiano do Sossego TE 38-F003

**Madre**

Rancho 4868 Wallabi

**Abuelo Materno**

Wallabi (Liag 5200 Lightfoot)

**Abuela Materna**

Rancho 2638 Kachapé

## DEPS

Dep PN.	Pre PN.	Rank PN.	Dep PD.	Pre PD.	Rank PD.	Dep AM.	Pre AM.	Rank AM.
0.61	0.57	86	5.41	0.60	31	-0.85	0.44	87

Dep LC.	Rank LC.	Dep PF.	Pre PF.	Rank PF.	Dep CE.	Pre CE.	Rank CE.	ErBra
1.85	80	11.58	0.61	31	0.56	0.26	28	-



Link de video:

[https://www.youtube.com/watch?v=jc-H\\_MjyUvI](https://www.youtube.com/watch?v=jc-H_MjyUvI)

**VOLVER**

# Rancho 8427 Mano Lima

**REGISTRO**

| RP 8427

| Lote -

F.Nac 08/10/21

P.N. 42

CE 39.0

AAB/ABA 2965797

P.DTT 200

Peso 910

Reg. R

Senasa GM701N671

**Padre**

Mano Lima (Pampiano do Sossego 38-TEK008)

**Abuelo Paterno**

Pampiano do Sossego TE 38-G066

**Abuela Paterna**

Pampiano do Sossego TE 38-F003

**Madre**

Rancho 6766

**Abuelo Materno**

Servicio Rancho

**Abuela Materna**

Rancho 1005

## DEPS

Dep PN.	Pre PN.	Rank PN.	Dep PD.	Pre PD.	Rank PD.	Dep AM.	Pre AM.	Rank AM.
0.46	0.51	80	1.75	0.53	87	2.81	0.33	17

Dep LC.	Rank LC.	Dep PF.	Pre PF.	Rank PF.	Dep CE.	Pre CE.	Rank CE.	ErBra
3.68	40	14.03	0.49	22	0.26	0.17	63	-



Lote	RP	Nombre	F.Nac.	Padre	Madre	Abuelo M.	Abuela M.	Reg.	ABA	PN	PDTT	PESO
01	1851Y	Rancho 1851Y Muñeco	10/10/21	Muñeco	8220	Servicio Rancho	Rancho 7248	R	2950915	40	190	882

C.E.	D.PN	P.PN	R.PN	D.PD	P.PD	R.PD	D.AM	P.AM	R.AM	D.LC	R.LC	D.PF	P.PF	R.PF	D.CE	P.CE	R.CE	Senasa	+info
43	-	-	-	-	-	-	-	-	-	-	-	-	-	-	-	-	-	GM701I205	

Lote	RP	Nombre	F.Nac.	Padre	Madre	Abuelo M.	Abuela M.	Reg.	ABA	PN	PDTT	PESO
01	1863Y	Rancho 1863Y Midas	5/8/2021	Midas	1394Y	Pragmático	Rancho 3229 Lightfoot	D	2962195	43	268	1022

C.E.	D.PN	P.PN	R.PN	D.PD	P.PD	R.PD	D.AM	P.AM	R.AM	D.LC	R.LC	D.PF	P.PF	R.PF	D.CE	P.CE	R.CE	Senasa	+info
43,5	-	-	-	-	-	-	-	-	-	-	-	-	-	-	-	-	-	s/Senasa	

Lote	RP	Nombre	F.Nac.	Padre	Madre	Abuelo M.	Abuela M.	Reg.	ABA	PN	PDTT	PESO
01	1897Y	Rancho 11897Y Supremo	5/8/2021	Supremo	T304	Magi (Mansion A6167)	Gran Hilario 360	D	2962214	40	215	950

C.E.	D.PN	P.PN	R.PN	D.PD	P.PD	R.PD	D.AM	P.AM	R.AM	D.LC	R.LC	D.PF	P.PF	R.PF	D.CE	P.CE	R.CE	Senasa	+info
40	-	-	-	-	-	-	-	-	-	-	-	-	-	-	-	-	-	UY720B315	

Lote	RP	Nombre	F.Nac.	Padre	Madre	Abuelo M.	Abuela M.	Reg.	ABA	PN	PDTT	PESO
01	8365	Rancho 8365	1/9/2021	Servicio Rancho	1002	Servicio Rancho	Brangus 3/8	D	3057999	40	250	932

C.E.	D.PN	P.PN	R.PN	D.PD	P.PD	R.PD	D.AM	P.AM	R.AM	D.LC	R.LC	D.PF	P.PF	R.PF	D.CE	P.CE	R.CE	Senasa	+info
39,5	-	-	-	-	-	-	-	-	-	-	-	-	-	-	-	-	-	GM701N666	

Lote	RP	Nombre	F.Nac.	Padre	Madre	Abuelo M.	Abuela M.	Reg.	ABA	PN	PDTT	PESO
01	8379	Rancho 8379 Divo	9/9/2021	Divo	5572	Milagro	Rancho HER 1996	C	2952558	39	315	996

C.E.	D.PN	P.PN	R.PN	D.PD	P.PD	R.PD	D.AM	P.AM	R.AM	D.LC	R.LC	D.PF	P.PF	R.PF	D.CE	P.CE	R.CE	Senasa	+info
42	-	-	-	-	-	-	-	-	-	-	-	-	-	-	-	-	-	GM701N660	

Lote	RP	Nombre	F.Nac.	Padre	Madre	Abuelo M.	Abuela M.	Reg.	ABA	PN	PDTT	PESO
01	8391	Rancho 8391	20/9/2021	Servicio Rancho	817	Canguro	Rancho 4623 Combat	R	2965726	42	200	940

C.E.	D.PN	P.PN	R.PN	D.PD	P.PD	R.PD	D.AM	P.AM	R.AM	D.LC	R.LC	D.PF	P.PF	R.PF	D.CE	P.CE	R.CE	Senasa	+info
42,5	-	-	-	-	-	-	-	-	-	-	-	-	-	-	-	-	-	GM701N659	

Lote	RP	Nombre	F.Nac.	Padre	Madre	Abuelo M.	Abuela M.	Reg.	ABA	PN	PDTT	PESO
01	8393	Rancho 8393	22/9/2021	Servicio Rancho	7022	Servicio Rancho	Rancho 2695 Gringo Mocho	C	2965727	38	240	936

C.E.	D.PN	P.PN	R.PN	D.PD	P.PD	R.PD	D.AM	P.AM	R.AM	D.LC	R.LC	D.PF	P.PF	R.PF	D.CE	P.CE	R.CE	Senasa	+info
42	-	-	-	-	-	-	-	-	-	-	-	-	-	-	-	-	-	GM701N706	

Lote	RP	Nombre	F.Nac.	Padre	Madre	Abuelo M.	Abuela M.	Reg.	ABA	PN	PDTT	PESO
01	8423	Rancho 8423	7/10/2021	Servicio Rancho	5834	Cosworth	Rancho 1971 Calabresito	R	2965738	38	215	878

C.E.	D.PN	P.PN	R.PN	D.PD	P.PD	R.PD	D.AM	P.AM	R.AM	D.LC	R.LC	D.PF	P.PF	R.PF	D.CE	P.CE	R.CE	Senasa	+info
41	-	-	-	-	-	-	-	-	-	-	-	-	-	-	-	-	-	GM701N686	

Lote	RP	Nombre	F.Nac.	Padre	Madre	Abuelo M.	Abuela M.	Reg.	ABA	PN	PDTT	PESO
01	8431	Rancho8431Divo	10/10/21	Divo	7088	ServicioRancho	Rancho729Runner	R	2976081	39	230	898

C.E.	D.PN	P.PN	R.PN	D.PD	P.PD	R.PD	D.AM	P.AM	R.AM	D.LC	R.LC	D.PF	P.PF	R.PF	D.CE	P.CE	R.CE	Senasa	+info
40,5	-	-	-	-	-	-	-	-	-	-	-	-	-	-	-	-	-	GM701N662	

Lote	RP	Nombre	F.Nac.	Padre	Madre	Abuelo M.	Abuela M.	Reg.	ABA	PN	PDTT	PESO
01	8437	Rancho8437ManoLima	14/10/21	ManoLima	6862	Magno	Rancho817Canguro	A	2976079	36	190	770

C.E.	D.PN	P.PN	R.PN	D.PD	P.PD	R.PD	D.AM	P.AM	R.AM	D.LC	R.LC	D.PF	P.PF	R.PF	D.CE	P.CE	R.CE	Senasa	+info
41,0	-	-	-	-	-	-	-	-	-	-	-	-	-	-	-	-	-	GM701N672	

Lote	RP	Nombre	F.Nac.	Padre	Madre	Abuelo M.	Abuela M.	Reg.	ABA	PN	PDTT	PESO
01	8457	Rancho8457	28/10/21	ServicioRancho	7180	ServicioRancho	Rancho3822	R	2976105	36	210	910

C.E.	D.PN	P.PN	R.PN	D.PD	P.PD	R.PD	D.AM	P.AM	R.AM	D.LC	R.LC	D.PF	P.PF	R.PF	D.CE	P.CE	R.CE	Senasa	+info
40,5	-	-	-	-	-	-	-	-	-	-	-	-	-	-	-	-	-	GM701N661	

Lote	RP	Nombre	F.Nac.	Padre	Madre	Abuelo M.	Abuela M.	Reg.	ABA	PN	PDTT	PESO
01	8487	Rancho8487	08/11/21	ServicioRancho	739	Canguro	RanchoControlada	C	2976119	37	100	770

C.E.	D.PN	P.PN	R.PN	D.PD	P.PD	R.PD	D.AM	P.AM	R.AM	D.LC	R.LC	D.PF	P.PF	R.PF	D.CE	P.CE	R.CE	Senasa	+info
39,0	-	-	-	-	-	-	-	-	-	-	-	-	-	-	-	-	-	GM701N702	



# TOROS BRANGUS

[Ver Toros Brangus](#)

[Ver Toros Brangus Elite](#)





Rancho Grande de Peyrano  
Presenta

# 53 Remate Anual



Link de video:

<https://www.youtube.com/watch?v=Y7BMd1DTYTA>

**VOLVER**

## Rancho 3322 Acorazado

**REGISTRO**

| RP 3322

| Lote -

F.Nac 23/08/21

P.N. 35

CE 45.0

AAB/ABA 1645376

P.DTT 278

Peso 450

Reg. D

Senasa BK116E160

**Padre**

Acorazado (Siguiman  
2229 Raucho)

**Abuelo Paterno**

Tres Cruces Don Aurelio  
7754 T/E

**Abuela Paterna**

La Ciénaga 1307 Yacaré

**Madre**

Rancho 1656  
Promotion T/E

**Abuelo Materno**

Marvels Pro Promotion 13/8

**Abuela Materna**

Rancho 452 Yacaré T/E

### DEPS

Dep PN.	Pre PN.	Rank PN.	Dep PD.	Pre PD.	Rank PD.	Dep AM.	Pre AM.	Rank AM.
0.23	0.73	61	13.03	0.70	5	-0.78	0.56	99

Dep LC.	Rank LC.	Dep PF.	Pre PF.	Rank PF.	Dep CE.	Pre CE.	Rank CE.	ErBra
5.73	63	18.01	0.60	17	1.52	0.60	6	-



Rancho Grande de Peyrano  
Presenta

# 53 Remate Anual



Link de video:

<https://www.youtube.com/watch?v=DZLMsmGCK74>

**VOLVER**

## Rancho 3336 Acorazado

**REGISTRO**

| RP 3336

| Lote -

F.Nac 04/09/21

P.N. 38

CE 43.0

AAB/ABA 1645381

P.DTT 256

Peso 900

Reg. D

Senasa BK116E164

**Padre**

Acorazado (Siguiman  
2229 Raucho)

**Abuelo Paterno**

Tres Cruces Don Aurelio  
7754 T/E

**Abuela Paterna**

La Ciénaga 1307 Yacaré

**Madre**

Rancho 1656  
Promotion T/E

**Abuelo Materno**

Marvels Pro Promotion 13/8

**Abuela Materna**

Rancho 452 Yacaré T/E

### DEPS

Dep PN.	Pre PN.	Rank PN.	Dep PD.	Pre PD.	Rank PD.	Dep AM.	Pre AM.	Rank AM.
0.25	0.73	62	11.97	0.70	7	-0.53	0.56	98

Dep LC.	Rank LC.	Dep PF.	Pre PF.	Rank PF.	Dep CE.	Pre CE.	Rank CE.	ErBra
5.46	69	17.13	0.60	20	1.52	0.60	6	-



Rancho Grande de Peyrano  
Presenta

# 53 Remate Anual



Link de video:

[https://www.youtube.com/watch?v=c5o\\_3AHWbU8](https://www.youtube.com/watch?v=c5o_3AHWbU8)

**VOLVER**

## Rancho 3342 Deep Black

**REGISTRO**

| RP 3336

| Lote -

F.Nac 27/10/21

P.N. 36

CE 41.0

AAB/ABA 1645400

P.DTT 260

Peso 980

Reg. D

Senasa BK116E216

**Padre**

Deep Black (Rancho 2876 Francesco T/E)

**Abuelo Paterno**

Francesco (Rancho 1256 New Bright Side T/E)

**Abuela Paterna**

Rancho 1514 Yás T/E

**Madre**

Rancho 1044 Curandero T/E

**Abuelo Materno**

Curandero (Rancho 2922 Classic)

**Abuela Materna**

Rancho 27 Sundance T/E

### DEPS

Dep PN.	Pre PN.	Rank PN.	Dep PD.	Pre PD.	Rank PD.	Dep AM.	Pre AM.	Rank AM.
0.69	0.74	84	11.24	0.70	9	2.62	0.50	70

Dep LC.	Rank LC.	Dep PF.	Pre PF.	Rank PF.	Dep CE.	Pre CE.	Rank CE.	ErBra
8.24	15	26.77	0.56	4	0.62	0.60	40	-



Rancho Grande de Peyrano  
Presenta

# 53 Remate Anual



Link de video:

<https://www.youtube.com/watch?v=CYk2GbJKzBs>

**VOLVER**

## Rancho 3349 Ardiente

**REGISTRO**

| RP 3349

| Lote -

F.Nac 03/11/21

P.N. 36

CE 43.0

AAB/ABA 1645385

P.DTT 250

Peso 980

Reg. D

Senasa BK116E209

**Padre**

Ardiente (Rancho 2929 Hemingway T/E)

**Abuelo Paterno**

Hemingway (Cactus 1897 Best Seller Milonga)

**Abuela Paterna**

Rancho 1957 Legacy T/E

**Madre**

Rancho 3079 TNT T/E

**Abuelo Materno**

Dos XX'S Prime Time's T-N-T

**Abuela Materna**

Rancho 1957 Legacy

### DEPS

Dep PN.	Pre PN.	Rank PN.	Dep PD.	Pre PD.	Rank PD.	Dep AM.	Pre AM.	Rank AM.
0.40	0.73	71	13.35	0.69	4	-0.23	0.43	97

Dep LC.	Rank LC.	Dep PF.	Pre PF.	Rank PF.	Dep CE.	Pre CE.	Rank CE.	ErBra
6.44	41	24.24	0.57	6	0.96	0.56	20	-



Rancho Grande de Peyrano  
Presenta

# 53 Remate Anual



Link de video:

<https://www.youtube.com/watch?v=V7x87O1N5GY>

**VOLVER**

## Rancho 3413 Turbo

**REGISTRO**

| RP 3413

| Lote -

F.Nac 05/08/22

P.N. 34

CE 43.0

AAB/ABA 2002210

P.DTT 294

Peso 1080

Reg. D

Senasa BK116E324

**Padre**

Turbo (Bermejo 149  
Max Gim T/E)

**Abuelo Paterno**

Morris Maximo 116

**Abuela Paterna**

Corralera 5186 Lanin E-846

**Madre**

Rancho 1261 New  
Bright Side T/E

**Abuelo Materno**

New Bright Side 782R24

**Abuela Materna**

Rancho 83 Sundance T/E

### DEPS

Dep PN.	Pre PN.	Rank PN.	Dep PD.	Pre PD.	Rank PD.	Dep AM.	Pre AM.	Rank AM.
0.28	0.76	64	16.77	0.74	2	2.09	0.64	79

Dep LC.	Rank LC.	Dep PF.	Pre PF.	Rank PF.	Dep CE.	Pre CE.	Rank CE.	ErBra
10.47	3	29.42	0.65	3	0.84	0.66	26	-



Rancho Grande de Peyrano  
Presenta

# 53 Remate Anual



Link de video:

<https://www.youtube.com/watch?v=IDmjS7JdDxs>

**VOLVER**

## Rancho 3463 Ardiente

**REGISTRO**

| RP 3463

| Lote -

F.Nac 25/06/22

P.N. 43

CE 41.0

AAB/ABA 2023302

P.DTT 288

Peso 910

Reg. D

Senasa BK114C323

**Padre**

Ardiente (Rancho 2929 Hemingway T/E)

**Abuelo Paterno**

Hemingway (Cactus 1897 Best Seller Milonga)

**Abuela Paterna**

Rancho 1957 Legacy T/E

**Madre**

Rancho 960 Facón

**Abuelo Materno**

Facón (Corralero B-9 Federal 156U)

**Abuela Materna**

Rancho 5322 Cerezo

### DEPS

Dep PN.	Pre PN.	Rank PN.	Dep PD.	Pre PD.	Rank PD.	Dep AM.	Pre AM.	Rank AM.
1.52	0.75	97	12.94	0.71	5	-0.93	0.46	99

Dep LC.	Rank LC.	Dep PF.	Pre PF.	Rank PF.	Dep CE.	Pre CE.	Rank CE.	ErBra
5.54	67	25	0.59	5	0.61	0.60	41	-





Rancho Grande de Peyrano  
Presenta  
**53 Remate Anual**



Lote	RP	Nombre			F.Nac.	Padre			Madre	Abuelo M.		Abuela M.			Reg.	AAB	PN.	PDTT	PESO
01	3292	Rancho 3292			18/05/21	Rancho 2730 Showbull			2202	Francesco		Rancho 324 Mr Classic T/E			D	1644581	36	354	940
C.E.	D.PN	P.PN	R.PN	D.PD	P.PD	R.PD	D.AM	P.AM	R.AM	D.LC	R.LC	D.PF	P.PF	R.PF	D.CE	P.CE	R.CE	Senasa	+info
49	-0,3	0,70	20	9,88	0,55	13	1,76	0,43	84	6,7	36	23,72	0,48	6	0,11	0,53	78	BK116E136	+

Lote	RP	Nombre			F.Nac.	Padre			Madre	Abuelo M.		Abuela M.			Reg.	AAB	PN.	PDTT	PESO
01	3316	Rancho 3316 El Diego			20/07/21	El Diego			3117	Francesco		Rancho 590 Mr Classic T/E			D	1644575	34	290	935
C.E.	D.PN	P.PN	R.PN	D.PD	P.PD	R.PD	D.AM	P.AM	R.AM	D.LC	R.LC	D.PF	P.PF	R.PF	D.CE	P.CE	R.CE	Senasa	+info
41	0,57	0,71	79	17,19	0,66	1	2,38	0,47	74	10,98	3	30,13	0,51	2	0,40	0,53	57	BK116E191	+

Lote	RP	Nombre			F.Nac.	Padre			Madre	Abuelo M.		Abuela M.			Reg.	AAB	PN.	PDTT	PESO
01	3346	Rancho 3346 Vagón			01/11/21	Vagón			1433	Yás		Rancho 5074 Curandero			D	1644543	36	222	922
C.E.	D.PN	P.PN	R.PN	D.PD	P.PD	R.PD	D.AM	P.AM	R.AM	D.LC	R.LC	D.PF	P.PF	R.PF	D.CE	P.CE	R.CE	Senasa	+info
42	0	0,75	42	9,59	0,72	15	1,57	0,58	86	6,37	43	24,31	0,63	6	0,93	0,65	22	BK116E213	+

Lote	RP	Nombre			F.Nac.	Padre			Madre	Abuelo M.		Abuela M.			Reg.	AAB	PN.	PDTT	PESO
01	3352	Rancho 3352 Crossover			03/11/21	Crossover			1044	Curandero		Rancho 27 Sundance T/E			D	1645393	38	200	986
C.E.	D.PN	P.PN	R.PN	D.PD	P.PD	R.PD	D.AM	P.AM	R.AM	D.LC	R.LC	D.PF	P.PF	R.PF	D.CE	P.CE	R.CE	Senasa	+info
44,5	0,85	0,75	88	11,51	0,72	8	2,9	0,59	65	8,66	11	28,41	0,63	3	1,12	0,65	14	BK116E219	+

Lote	RP	Nombre			F.Nac.	Padre			Madre	Abuelo M.		Abuela M.			Reg.	AAB	PN.	PDTT	PESO
01	3363	Rancho 3363 Slugger			26/02/22	Slugger			2824	Crossover		Rancho 1433 Yás T/E			D	1986847	35	262	832
C.E.	D.PN	P.PN	R.PN	D.PD	P.PD	R.PD	D.AM	P.AM	R.AM	D.LC	R.LC	D.PF	P.PF	R.PF	D.CE	P.CE	R.CE	Senasa	+info
38	0,41	0,71	72	15,35	0,68	2	-0,22	0,39	97	7,45	23	37,6	0,52	1	1,66	0,56	4	BK116E268	+

Lote	RP	Nombre			F.Nac.	Padre			Madre	Abuelo M.		Abuela M.			Reg.	AAB	PN.	PDTT	PESO
01	3376	Rancho 3376 Slugger			14/03/22	Slugger			3130	Csonka		Rancho 1248 NBS			D	1986860	36	246	918
C.E.	D.PN	P.PN	R.PN	D.PD	P.PD	R.PD	D.AM	P.AM	R.AM	D.LC	R.LC	D.PF	P.PF	R.PF	D.CE	P.CE	R.CE	Senasa	+info
39,5	0,14	0,71	54	15,19	0,66	3	0,34	0,37	95	7,93	18	35,47	0,52	1	1,39	0,54	8	BK116E274	+

Lote	RP	Nombre			F.Nac.	Padre			Madre	Abuelo M.		Abuela M.			Reg.	AAB	PN.	PDTT	PESO
01	3379	Rancho 3379 Ardiente			20/03/22	Ardiente			1507	Relevante		Rancho 5074 Curandero			D	1986863	35	260	914
C.E.	D.PN	P.PN	R.PN	D.PD	P.PD	R.PD	D.AM	P.AM	R.AM	D.LC	R.LC	D.PF	P.PF	R.PF	D.CE	P.CE	R.CE	Senasa	+info
39,5	0,76	0,73	86	13,24	0,69	5	1,72	0,50	84	8,34	14	27,65	0,59	3	0,83	0,59	27	BK116E270	+

Lote	RP	Nombre			F.Nac.	Padre			Madre	Abuelo M.		Abuela M.			Reg.	AAB	PN.	PDTT	PESO
01	3387	Rancho 3387 Comodín			25/05/22	Comodín			2060	Liberal		Rancho 1149 Cachamay			D	1986871	35	276	898
C.E.	D.PN	P.PN	R.PN	D.PD	P.PD	R.PD	D.AM	P.AM	R.AM	D.LC	R.LC	D.PF	P.PF	R.PF	D.CE	P.CE	R.CE	Senasa	+info
43,5	0,13	0,75	53	17,83	0,71	1	0,78	0,48	93	9,69	6	29,91	0,58	2	1,16	0,61	13	BK116E327	+

Lote	RP	Nombre			F.Nac.	Padre			Madre	Abuelo M.		Abuela M.			Reg.	AAB	PN.	PDTT	PESO
01	3390	Rancho 3390 Comodín			01/06/22	Comodín			2276	Red Bull		Rancho 1434 Bucaré T/E			D	1986874	36	276	810
C.E.	D.PN	P.PN	R.PN	D.PD	P.PD	R.PD	D.AM	P.AM	R.AM	D.LC	R.LC	D.PF	P.PF	R.PF	D.CE	P.CE	R.CE	Senasa	+info
37,5	0,11	0,73	52	18,46	0,69	1	-1,08	0,33	99	8,15	15	29,66	0,53	2	1,13	0,56	14	BK116E295	+

Lote	RP	Nombre			F.Nac.	Padre			Madre	Abuelo M.		Abuela M.			Reg.	AAB	PN.	PDTT	PESO
01	3394	Rancho 3394 Hemingway			03/06/22	Hemingway			1957	Legacy		Rancho 224 Sundance T/E			D	1986878	36	270	840
C.E.	D.PN	P.PN	R.PN	D.PD	P.PD	R.PD	D.AM	P.AM	R.AM	D.LC	R.LC	D.PF	P.PF	R.PF	D.CE	P.CE	R.CE	Senasa	+info
38	0,34	0,76	68	13,11	0,73	5	0,14	0,62	96	6,69	36	27,63	0,64	3	0,75	0,65	31	BK116E339	+

Lote	RP	Nombre			F.Nac.	Padre			Madre	Abuelo M.		Abuela M.			Reg.	AAB	PN.	PDTT	PESO
01	3455	Rancho 3455 Slugger			14/06/22	Slugger			1433	Yás		Rancho 5074 Curandero			D	2033764	35	220	854
C.E.	D.PN	P.PN	R.PN	D.PD	P.PD	R.PD	D.AM	P.AM	R.AM	D.LC	R.LC	D.PF	P.PF	R.PF	D.CE	P.CE	R.CE	Senasa	+info
43,5	-0,11	0,74	31	10,70	0,71	10	-0,13	0,43	97	5,22	74	30,61	0,57	2	1,44	0,61	7	s/Senasa	+

Lote	RP	Nombre			F.Nac.	Padre			Madre	Abuelo M.		Abuela M.			Reg.	AAB	PN.	PDTT	PESO
01	12538	Rancho 12538 Ardiente			29/08/21	Ardiente			9664	Pushak		Rancho 5101 Jim			D	1644522	38	260	866
C.E.	D.PN	P.PN	R.PN	D.PD	P.PD	R.PD	D.AM	P.AM	R.AM	D.LC	R.LC	D.PF	P.PF	R.PF	D.CE	P.CE	R.CE	Senasa	+info
40	0,88	0,72	89	11,20	0,65	9	2,46	0,48	73	8,06	16	25,09	0,55	5	0,73	0,56	32	GM701N623	+

Lote	RP	Nombre			F.Nac.	Padre			Madre	Abuelo M.		Abuela M.			Reg.	AAB	PN.	PDTT	PESO
01	12539	Rancho 12539 Campeador			30/08/21	Campeador			11940	Servicio Rancho		Rancho 7519			A	1644543	36	240	922
C.E.	D.PN	P.PN	R.PN	D.PD	P.PD	R.PD	D.AM	P.AM	R.AM	D.LC	R.LC	D.PF	P.PF	R.PF	D.CE	P.CE	R.CE	Senasa	+info
39	0,55	0,68	78	8,84	0,59	19	1,91	0,35	82	6,33	44	15,00	0,42	28	0,50	0,40	49	GM701N577	+

Lote	RP	Nombre			F.Nac.	Padre			Madre	Abuelo M.		Abuela M.			Reg.	AAB	PN.	PDTT	PESO
01	12543	Rancho 12543 Ardiente			01/09/21	Ardiente			9542	Pushak		Rancho 6027 Obispo			D	1644524	39	270	1000
C.E.	D.PN	P.PN	R.PN	D.PD	P.PD	R.PD	D.AM	P.AM	R.AM	D.LC	R.LC	D.PF	P.PF	R.PF	D.CE	P.CE	R.CE	Senasa	+info
40,5	0,78	0,72	86	12,84	0,65	5	2,80	0,47	67	9,23	8	29,08	0,55	3	0,71	0,57	34	GM701N608	+

Lote	RP	Nombre			F.Nac.	Padre			Madre	Abuelo M.		Abuela M.			Reg.	AAB	PN.	PDTT	PESO
01	12554	Rancho 12554 Campeador			10/09/21	Campeador			11939	Servicio Rancho		Rancho 1302 Ciriaco			A	1644547	37	225	1004
C.E.	D.PN	P.PN	R.PN	D.PD	P.PD	R.PD	D.AM	P.AM	R.AM	D.LC	R.LC	D.PF	P.PF	R.PF	D.CE	P.CE	R.CE	Senasa	+info
40	0,35	0,68	68	8,16	0,60	23	0,21	0,35	96	4,29	87	14,51	0,44	30	0,56	0,44	44	GM701N597	+

Lote	RP	Nombre			F.Nac.	Padre			Madre	Abuelo M.		Abuela M.			Reg.	AAB	PN.	PDTT	PESO
01	12595	Rancho 12595			28/09/21	Servicio Rancho			10421	Navajo		Rancho 8917 Caburé			C	1644620	34	175	870
C.E.	D.PN	P.PN	R.PN	D.PD	P.PD	R.PD	D.AM	P.AM	R.AM	D.LC	R.LC	D.PF	P.PF	R.PF	D.CE	P.CE	R.CE	Senasa	+info
40	-0,36	0,65	17	4,37	0,34	62	2,67	0,31	69	4,85	80	9,16	0,28	66	0,52	0,30	47	GM701N624	+

Lote	RP	Nombre			F.Nac.	Padre			Madre	Abuelo M.		Abuela M.			Reg.	AAB	PN.	PDTT	PESO
01	12609	Rancho 12609 Ardiente			03/10/21	Ardiente			1065	Van Gogh		Rancho 4286 Sundance			D	1644534	40	210	930
C.E.	D.PN	P.PN	R.PN	D.PD	P.PD	R.PD	D.AM	P.AM	R.AM	D.LC	R.LC	D.PF	P.PF	R.PF	D.CE	P.CE	R.CE	Senasa	+info
39	0,33	0,73	67	9,44	0,67	15	2,12	0,48	79	6,84	33	23,08	0,59	7	0,58	0,57	43	GM701N617	+

Lote	RP	Nombre			F.Nac.	Padre			Madre	Abuelo M.		Abuela M.			Reg.	AAB	PN.	PDTT	PESO
01	12632	Rancho 12632			08/10/21	Servicio Rancho			10355	Arangá		Rancho 8587 Caburé			C	1644642	40	220	910
C.E.	D.PN	P.PN	R.PN	D.PD	P.PD	R.PD	D.AM	P.AM	R.AM	D.LC	R.LC	D.PF	P.PF	R.PF	D.CE	P.CE	R.CE	Senasa	+info
39	0,04	0,62	46	4,33	0,53	63	2,80	0,33	67	4,97	78	10,71	0,31	52	0,49	0,27	50	GM701N651	+

Lote	RP	Nombre			F.Nac.	Padre			Madre	Abuelo M.		Abuela M.			Reg.	AAB	PN.	PDTT	PESO
01	12663	Rancho 12663			23/10/21	Servicio Rancho			9614	Pushak		Rancho 5042 Jim			C	1644667	38	220	1020
C.E.	D.PN	P.PN	R.PN	D.PD	P.PD	R.PD	D.AM	P.AM	R.AM	D.LC	R.LC	D.PF	P.PF	R.PF	D.CE	P.CE	R.CE	Senasa	+info
43	0,63	0,62	81	7,39	0,51	29	4,92	0,30	12	8,61	12	16,15	0,25	23	0,86	0,28	25	GM701N636	+

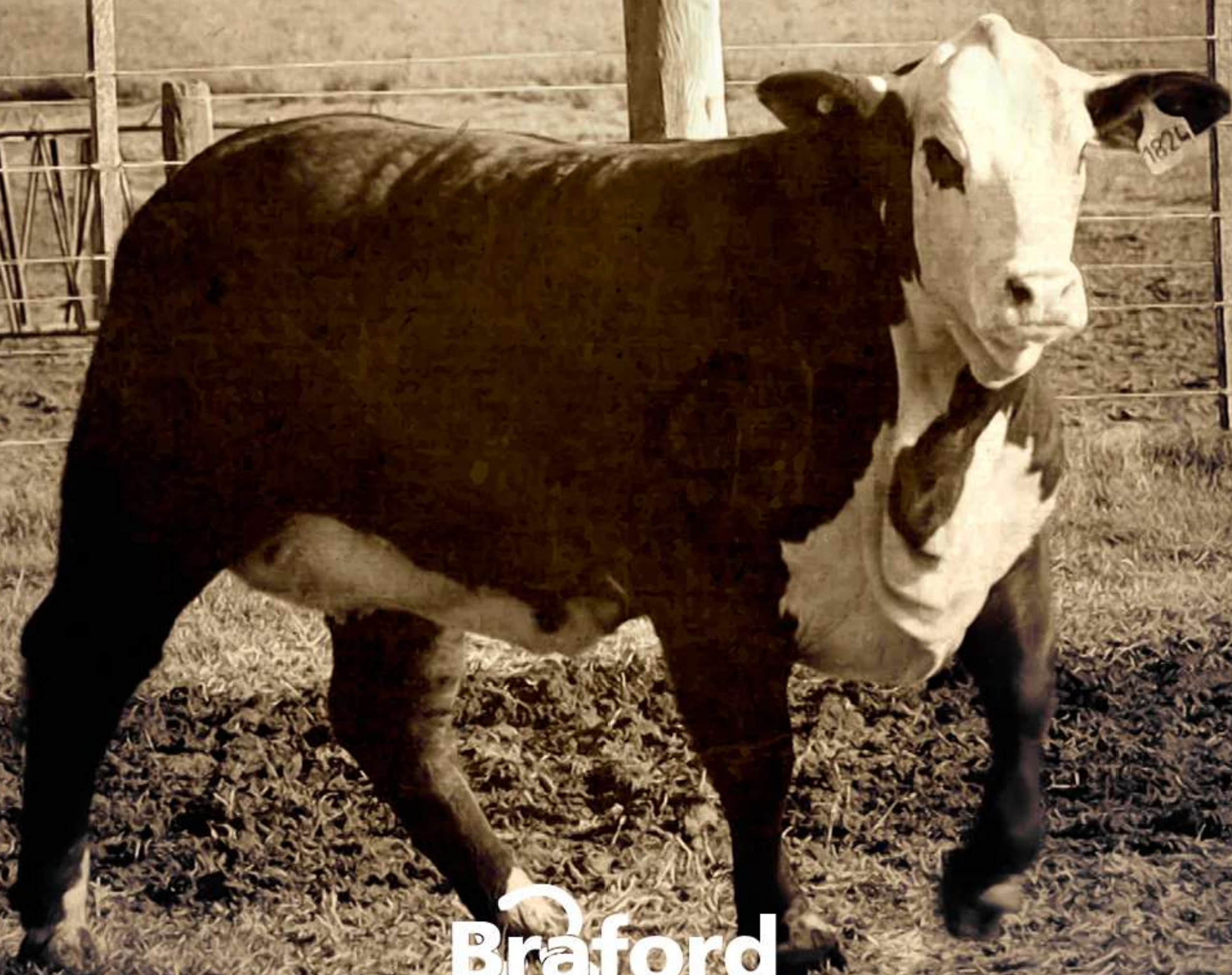
Lote	RP	Nombre			F.Nac.	Padre			Madre	Abuelo M.		Abuela M.			Reg.	AAB	PN.	PDTT	PESO
01	12689	Rancho 12689			29/10/21	Servicio Rancho			9898	Servicio Rancho		Rancho 8174			C	1644692	39	190	878
C.E.	D.PN	P.PN	R.PN	D.PD	P.PD	R.PD	D.AM	P.AM	R.AM	D.LC	R.LC	D.PF	P.PF	R.PF	D.CE	P.CE	R.CE	Senasa	+info
38	-0,27	0,60	21	1,58	0,46	95	3,64												



# VAQUILLONAS BRAFOR

[Ver Vaquillonas Braford](#)

[Ver Vaquillonas Braford Elite](#)



**Braford**  
LA RAZA QUE  
MÁS CRECE



Link de video:

<https://www.youtube.com/watch?v=fUShFl0uZU0>

**VOLVER**

# Rancho 1890Y Experto

**REGISTRO**

| RP 1890Y

| Lote -

F.Nac 22/02/22

P.N. 36

Toro Serv. Matildo

AAB/ABA 3000055

P.DTT 220

F. Serv. 8/1/24

Reg. D

Grup. C

Peso 642

Senasa BK116E227

**Padre**

**Abuelo Paterno**

**Abuela Paterna**

Experto (Guasunchos  
3125 Bulon)

Bulón (Gran Hilario 51)

Guasunchos 2206 Rum 888

**Madre**

**Abuelo Materno**

**Abuela Materna**

Rancho 4852  
Carinya Hurley

Carinya Hurley 1878

Rancho 3269 Kachapé

## DEPS

Dep PN.	Pre PN.	Rank PN.	Dep PD.	Pre PD.	Rank PD.	Dep AM.	Pre AM.	Rank AM.
0.31	0.73	71	4.89	0.78	35	1.88	0.65	30

Dep LC.	Rank LC.	Dep PF.	Pre PF.	Rank PF.	Dep CE.	Pre CE.	Rank CE.	ErBra
4.32	29	25.95	0.69	4	0.94	0.40	7	-

**Cría Hembra**

F.Nac 08/01/24

ABA -

Reg -

P.N. -

Padre

Madre

Abuelo Mat

Abuela Mat

Matildo

1890Y

-

-



Link de video:

<https://www.youtube.com/watch?v=DtgXGpM9m0o>

**VOLVER**

# Rancho 1892Y Experto

**REGISTRO**

| RP 1892Y

| Lote -

F.Nac 22/02/22

P.N. 35

Toro Serv. Matildo

AAB/ABA 3000057

P.DTT 246

F. Serv. 23/01/24

Reg. D

Grup. C

Peso 750

Senasa BK116E222

**Padre**

**Abuelo Paterno**

**Abuela Paterna**

Experto (Guasunchos 3125 Bulon)

Bulón (Gran Hilario 51)

Guasunchos 2206 Rum 888

**Madre**

**Abuelo Materno**

**Abuela Materna**

Agrolepal T304  
Magi FIV

Magi (Mansion A6167)

Gran Hilario 360

## DEPS

Dep PN.	Pre PN.	Rank PN.	Dep PD.	Pre PD.	Rank PD.	Dep AM.	Pre AM.	Rank AM.
0.57	0.72	85	12.51	0.77	3	0.01	0.63	77

Dep LC.	Rank LC.	Dep PF.	Pre PF.	Rank PF.	Dep CE.	Pre CE.	Rank CE.	ErBra
6.26	10	22.86	0.64	6	1.10	0.39	4	-

**Cría Macho**

F.Nac 23/01/24

ABA -

Reg -

P.N. -

Padre

Madre

Abuelo Mat

Abuela Mat

Matildo

1892Y

-

-



Link de video:

<https://www.youtube.com/watch?v=IVhWVGTMhYQ>

**VOLVER**

# Rancho 1900Y Divo

**REGISTRO**

| RP 1890Y

| Lote -

F.Nac 18/03/22

P.N. 35

Toro Serv. Matildo

AAB/ABA 3000156

P.DTT 228

F. Serv. 22/01/24

Reg. D

Grup. C

Peso 686

Senasa BK116E234

**Padre**

Divo (Rancho 1631Y Experto T/E)

**Abuelo Paterno**

Experto (Guasunchos 3125 Bulon)

**Abuela Paterna**

Rancho 1108 Pragmático T/E

**Madre**

Rancho 839 Ascot Tatú

**Abuelo Materno**

Ascot Tatú 11

**Abuela Materna**

Rancho 239 Ascot Rum T/E

## DEPS

Dep PN.	Pre PN.	Rank PN.	Dep PD.	Pre PD.	Rank PD.	Dep AM.	Pre AM.	Rank AM.
0.19	0.69	62	7.59	0.75	16	4.32	0.48	6

Dep LC.	Rank LC.	Dep PF.	Pre PF.	Rank PF.	Dep CE.	Pre CE.	Rank CE.	ErBra
8.12	4	30.90	0.63	2	0.72	0.30	16	-

**Cría Hembra**

F.Nac 22/01/24

ABA -

Reg -

P.N. -

Padre

Madre

Abuelo Mat

Abuela Mat

Matildo

1890Y

-

-



Link de video:

<https://www.youtube.com/watch?v=ahnln3Hmadg>

**VOLVER**

# Rancho 1930Y X-Bull

**REGISTRO**

| RP 1930Y

| Lote -

F.Nac 06/06/22

P.N. 36

Toro Serv. RP1843 y 1925

AAB/ABA 3000173

P.DTT 206

F. Serv. 1~30/09

Reg. D

Grup. D

Peso 628

Senasa BK116E277

**Padre**

X-Bull (Rancho 906  
Neimen XPO T/E)

**Abuelo Paterno**

Neimen 355 XPO

**Abuela Paterna**

Rancho 3229 Lightfoot

**Madre**

Rancho 1686Y  
Experto

**Abuelo Materno**

Experto (Guasunchos  
3125 Bulon)

**Abuela Materna**

Rancho 605 Carinya  
Hurley T/E

## DEPS

Dep PN.	Pre PN.	Rank PN.	Dep PD.	Pre PD.	Rank PD.	Dep AM.	Pre AM.	Rank AM.
0.58	0.69	85	6.65	0.73	21	2.88	0.58	16

Dep LC.	Rank LC.	Dep PF.	Pre PF.	Rank PF.	Dep CE.	Pre CE.	Rank CE.	ErBra
6.20	11	22.62	0.64	7	0.70	0.35	18	-

Lote	RP	Nombre	F.Nac.	Padre	Madre	Abuelo Mat.	Abuela Mat.	ABA	Reg	P.N.	P.DTT	Peso	+INFO							
01	1918Y	Rancho 1918Y Divo	24/03/22	Divo	7230	Servicio Rancho	Rancho 5240 Capitán	3000164	R	36	150	708	+							
Toro Serv.	F.Serv.	Grup	D.PN	P.PN	R.PN	D.PD	P.PD	R.PD	D.AM	P.AM	R.AM	D.L.C	R.L.C	D.PF	P.PF	R.PF	D.CE	P.CE	R.CE	Senasa
RP 1843 y 1925	1-30/09	D	0,22	0,66	64	-4,60	0,73	99	6,32	0,42	2	4,03	34	22,95	0,59	6	0,81	0,26	12	BK116E231

Lote	RP	Nombre	F.Nac.	Padre	Madre	Abuelo Mat.	Abuela Mat.	ABA	Reg	P.N.	P.DTT	Peso	+INFO							
01	1940Y	Rancho 1940Y Emimente	01/09/22	Emimente	1702Y	Experto	Rancho 605 Carinya Hurley	3016245	D	40	260	560	+							
Toro Serv.	F.Serv.	Grup	D.PN	P.PN	R.PN	D.PD	P.PD	R.PD	D.AM	P.AM	R.AM	D.L.C	R.L.C	D.PF	P.PF	R.PF	D.CE	P.CE	R.CE	Senasa
RP 1843 y 1925	1-30/09	D	0,79	0,69	91	10,21	0,76	7	2,44	0,52	21	7,55	5	45,46	0,62	1	1,02	0,31	5	BK116E344

Lote	RP	Nombre	F.Nac.	Padre	Madre	Abuelo Mat.	Abuela Mat.	ABA	Reg	P.N.	P.DTT	Peso	+INFO							
01	1956Y	Rancho 1956Y Supremo	28/11/22	Supremo	1718Y	Graphite	Rancho 3252 Lightfoot	3038475	D	38	312	586	+							
Toro Serv.	F.Serv.	Grup	D.PN	P.PN	R.PN	D.PD	P.PD	R.PD	D.AM	P.AM	R.AM	D.L.C	R.L.C	D.PF	P.PF	R.PF	D.CE	P.CE	R.CE	Senasa
RP 1843 y 1925	1-30/09	D	1,02	0,69	95	5,30	0,64	32	2,45	0,53	21	5,10	20	28,17	0,64	3	0,42	0,34	42	BK114C351

Lote	RP	Nombre	F.Nac.	Padre	Madre	Abuelo Mat.	Abuela Mat.	ABA	Reg	P.N.	P.DTT	Peso	+INFO							
01	1980Y	Rancho 1980Y Supremo	14/3/2023	Supremo	605	Carinya Hurley	Rancho 656 Cachorro	3073041	D	33	282	486	+							
Toro Serv.	F.Serv.	Grup	D.PN	P.PN	R.PN	D.PD	P.PD	R.PD	D.AM	P.AM	R.AM	D.L.C	R.L.C	D.PF	P.PF	R.PF	D.CE	P.CE	R.CE	Senasa
RP 1843 y 1925	30/06/24	C	0,25	0,73	67	14,51	0,77	2	-1,95	0,60	94	5,31	18	32,61	0,68	2	0,52	0,40	32	BK114C370

Lote	RP	Nombre	F.Nac.	Padre	Madre	Abuelo Mat.	Abuela Mat.	ABA	Reg	P.N.	P.DTT	Peso	+INFO							
01	1990Y	Rancho 1990Y Divo	12/03/23	Divo	605	Carinya Hurley	Rancho 656 Cachorro	3073030	D	32	260	454	+							
Toro Serv.	F.Serv.	Grup	D.PN	P.PN	R.PN	D.PD	P.PD	R.PD	D.AM	P.AM	R.AM	D.L.C	R.L.C	D.PF	P.PF	R.PF	D.CE	P.CE	R.CE	Senasa
RP 1843 y 1925	1-30/09	D	0	0,71	42	12,35	0,76	4	-0,34	0,51	81	5,83	13	41,45	0,65	1	0,86	0,34	10	BK114C378

Lote	RP	Nombre	F.Nac.	Padre	Madre	Abuelo Mat.	Abuela Mat.	ABA	Reg	P.N.	P.DTT	Peso	+INFO							
01	8520	Rancho 8520	03/09/22	Servicio Rancho	8096	Servicio Rancho	Rancho 3/8	3038583	R	33	190	496	+							
Toro Serv.	F.Serv.	Grup	D.PN	P.PN	R.PN	D.PD	P.PD	R.PD	D.AM	P.AM	R.AM	D.L.C	R.L.C	D.PF	P.PF	R.PF	D.CE	P.CE	R.CE	Senasa
Matildo	13/06/24	C	-0,39	0,45	11	1,95	0,51	86	1,42	0,01	48	2,40	72	5,27	0,01	77	0,25	0,01	64	GM701O059

Lote	RP	Nombre	F.Nac.	Padre	Madre	Abuelo Mat.	Abuela Mat.	ABA	Reg	P.N.	P.DTT	Peso	+INFO							
01	8526	Rancho 8526	12/09/22	Servicio Rancho	5674	Servicio Rancho	Rancho 3/8	3038585	C	38	180	552	+							
Toro Serv.	F.Serv.	Grup	D.PN	P.PN	R.PN	D.PD	P.PD	R.PD	D.AM	P.AM	R.AM	D.L.C	R.L.C	D.PF	P.PF	R.PF	D.CE	P.CE	R.CE	Senasa
Matildo	13/06/24	C	-0,07	0,50	32	0,48	0,50	93	-0,34	0,35	81	-0,10	95	7,87	0,23	50	0,25	0,01	64	GM701O097

Lote	RP	Nombre	F.Nac.	Padre	Madre	Abuelo Mat.	Abuela Mat.	ABA	Reg	P.N.	P.DTT	Peso	+INFO							
01	8532	Rancho 8532	13/09/22	Servicio Rancho	6707	Adán	Rancho 4806 -	3038588	R	37	200	562	+							
Toro Serv.	F.Serv.	Grup	D.PN	P.PN	R.PN	D.PD	P.PD	R.PD	D.AM	P.AM	R.AM	D.L.C	R.L.C	D.PF	P.PF	R.PF	D.CE	P.CE	R.CE	Senasa
Matildo	13/06/24	C	0,19	0,53	62	2,53	0,59	79	2,64	0,35	19	3,91	36	8,72	0,35	45	0,44	0,15	40	GM701O061

Lote	RP	Nombre	F.Nac.	Padre	Madre	Abuelo Mat.	Abuela Mat.	ABA	Reg	P.N.	P.DTT	Peso	+INFO							
01	8540	Rancho 8540	23/09/22	Servicio Rancho	7140	Magno	Rancho 957 -	3038591	R	40	260	592	+							
Toro Serv.	F.Serv.	Grup	D.PN	P.PN	R.PN	D.PD	P.PD	R.PD	D.AM	P.AM	R.AM	D.L.C	R.L.C	D.PF	P.PF	R.PF	D.CE	P.CE	R.CE	Senasa
RP 1843 y 1925	1-30/09	D	0,21	0,52	63	11,48	0,60	5	-0,23	0,26	80	5,52	16	10,09	0,40	38	0,45	0,15	39	GM701O045

Lote	RP	Nombre	F.Nac.	Padre	Madre	Abuelo Mat.	Abuela Mat.	ABA	Reg	P.N.	P.DTT	Peso	+INFO							
01	8564	Rancho 8564	04/10/22	Servicio Rancho	7248	Servicio Rancho	Rancho 4734 -	3038603	C	39	190	470	+							
Toro Serv.	F.Serv.	Grup	D.PN	P.PN	R.PN	D.PD	P.PD	R.PD	D.AM	P.AM	R.AM	D.L.C	R.L.C	D.PF	P.PF	R.PF	D.CE	P.CE	R.CE	Senasa
Muñeco	13/06/24	C	-0,02	0,50	38	0,95	0,58	91	1,68	0,21	34	2,16	75	6,66	0,39	61	0,32	0,06	55	GM701O057

Lote	RP	Nombre	F.Nac.	Padre	Madre	Abuelo Mat.	Abuela Mat.	ABA	Reg	P.N.	P.DTT	Peso	+INFO							
01	8572	Rancho 8572	27/10/22	Servicio Rancho	6894	Servicio Rancho	Rancho 3355 -	3057991	R	36	190	506	+							
Toro Serv.	F.Serv.	Grup	D.PN	P.PN	R.PN	D.PD	P.PD	R.PD	D.AM	P.AM	R.AM	D.L.C	R.L.C	D.PF	P.PF	R.PF	D.CE	P.CE	R.CE	Senasa
RP 1843 y 1925	1-30/09	D	-0,14	0,50	26	0,76	0,57	92	1,15	0,27	56	1,53	84	7,45	0,38	53	0,33	0,03	53	GM701O093

Lote	RP	Nombre	F.Nac.	Padre	Madre	Abuelo Mat.	Abuela Mat.	ABA	Reg	P.N.	P.DTT	Peso	+INFO							
01	8576	Rancho 8576	01/11/22	Servicio Rancho	1630	Rocio 367	Donlsidoro 566 Mágico	3057994	R	40	180	532	+							
Toro Serv.	F.Serv.	Grup	D.PN	P.PN	R.PN	D.PD	P.PD	R.PD	D.AM	P.AM	R.AM	D.L.C	R.L.C	D.PF	P.PF	R.PF	D.CE	P.CE	R.CE	Senasa
RP 1843 y 1925	30/06/24	C	0,33	0,52	72	1,65	0,59	88	2,36	0,24	22	3,19	50	12,29	0,30	28	0,32	0,13	55	GM701O085



# VAQUILLONAS BRANGUS

[Ver Vaquillonas Brangus](#)

[Ver Vaquillonas Brangus Elite](#)







Rancho Grande de Peyrano  
Presenta

53 Remate  
Anual



Link de video:

<https://www.youtube.com/watch?v=WEyM5SB2CqQ>

VOLVER

# Rancho 3371 Sorpresa

REGISTRO

| RP 3371

| Lote -

F.Nac 12/03/22

P.N. 30

Toro Serv. -

AAB/ABA 1986855

P.DTT 240

F. Serv. 30/01/24 + Rpso

Reg. D

Grup. -

Peso 608

Senasa BK116E250

Padre

Abuelo Paterno

Abuela Paterna

Sorpresa (El Porvenir  
7571 Marathon T/E)

Marathon (Cactus 2229  
Monchino Merlo Maximo)

Cassius Clay (Rancho  
5976 Mr Classic)

Madre

Abuelo Materno

Abuela Materna

LasMarías  
3287 Legado

Legado (Las Lilas  
3173-N Legac)

LasMariasS 0049

## DEPS

Dep PN.	Pre PN.	Rank PN.	Dep PD.	Pre PD.	Rank PD.	Dep AM.	Pre AM.	Rank AM.
-0.07	0.71	35	8.89	0.65	18	6.94	0.56	2

Dep LC.	Rank LC.	Dep PF.	Pre PF.	Rank PF.	Dep CE.	Pre CE.	Rank CE.	ErBra
11.38	2	15.53	0.55	25	0.91	0.57	22	-

Cría Hembra

F.Nac 30/01/24

ABA -

Reg -

P.N. -

Padre

Madre

Abuelo Mat

Abuela Mat

-

3371

-

-



Rancho Grande de Peyrano  
Presenta

53 Remate  
Anual



Link de video:

<https://www.youtube.com/watch?v=hUvb2n1CKOo>

VOLVER

# Rancho 3374 Espartano

REGISTRO

| RP 3374

| Lote -

F.Nac 13/03/22

P.N. 34

Toro Serv. -

AAB/ABA 1986858

P.DTT 226

F. Serv. 09/02/24 + Rpso

Reg. D

Grup. -

Peso 640

Senasa BK116E249

Padre

Espartano (Rancho  
1924 Spartacus T/E)

Abuelo Paterno

Spartacus (Anamélia  
B059 Maximus T/E)

Abuela Paterna

Rancho 1248 New  
Bright Side T/E

Madre

Rancho 2839  
Showbull T/E

Abuelo Materno

Show Bull (Rancho  
1810 Yunque T/E)

Abuela Materna

Rancho 1305 Yás T/E

## DEPS

Dep PN.	Pre PN.	Rank PN.	Dep PD.	Pre PD.	Rank PD.	Dep AM.	Pre AM.	Rank AM.
0.49	0.72	76	10.99	0.68	9	2.80	0.53	67

Dep LC.	Rank LC.	Dep PF.	Pre PF.	Rank PF.	Dep CE.	Pre CE.	Rank CE.	ErBra
8.30	14	21.93	0.59	9	1.06	0.58	16	-

Cría Macho

F.Nac 09/02/24

ABA -

Reg -

P.N. -

Padre

Madre

Abuelo Mat

Abuela Mat

-

3374

-

-



Rancho Grande de Peyrano  
Presenta

# 53 Remate Anual



Link de video:

**VOLVER**

## Rancho 3420 Turbo

<b>REGISTRO</b>		RP 3420	Lote -
F.Nac 21/08/22	P.N. 36	Toro Serv. 3340 y 3345	
AAB/ABA 2002217	P.DTT 232	F. Serv. 12/7/2024	
Reg. D	Grup. C	Peso 580	Senasa BK116E311
<b>Padre</b>	<b>Abuelo Paterno</b>	<b>Abuela Paterna</b>	
Turbo	--	--	
<b>Madre</b>	<b>Abuelo Materno</b>	<b>Abuela Materna</b>	
Rancho 1261	New Bright Side	Rancho 83 Sundance T/E	

### DEPS

Dep PN.	Pre PN.	Rank PN.	Dep PD.	Pre PD.	Rank PD.	Dep AM.	Pre AM.	Rank AM.
0.48	0.76	75	13.79	0.74	4	2.88	0.64	65

Dep LC.	Rank LC.	Dep PF.	Pre PF.	Rank PF.	Dep CE.	Pre CE.	Rank CE.	ErBra
9.77	5	27.24	0.65	4	0.84	0.66	26	-



Rancho Grande de Peyrano  
Presenta

# 53 Remate Anual



Link de video:

<https://www.youtube.com/watch?v=QIK7HK06XjM>

**VOLVER**

## Rancho 3432 Mr Brangus

**REGISTRO**

| RP 3432

| Lote -

F.Nac 01/09/22

P.N. 36

Toro Serv. 3340 y 3345

AAB/ABA 2002228

P.DTT 236

F. Serv. 30/06/24

Reg. D

Grup. C

Peso 644

Senasa BK116E303

**Padre**

Mr Brangus (Rancho 8194 Caburé T/E)

**Abuelo Paterno**

Caburé (Rancho 4390 Sundance)

**Abuela Paterna**

Rancho 5074 Curandero

**Madre**

Rancho 3117 Francesco T/E

**Abuelo Materno**

Francesco (Rancho 1256 New Bright Side T/E)

**Abuela Materna**

Rancho 590 Mr Classic T/E

### DEPS

Dep PN.	Pre PN.	Rank PN.	Dep PD.	Pre PD.	Rank PD.	Dep AM.	Pre AM.	Rank AM.
0.29	0.74	65	13.59	0.71	4	2.87	0.58	65

Dep LC.	Rank LC.	Dep PF.	Pre PF.	Rank PF.	Dep CE.	Pre CE.	Rank CE.	ErBra
9.66	6	23.76	0.61	6	0.83	0.61	27	-



Rancho Grande de Peyrano  
Presenta

# 53 Remate Anual



Link de video:

<https://www.youtube.com/watch?v=ihLK9rbgIos>

**VOLVER**

## Rancho 3447 Sorpresa

**REGISTRO**

| RP 3447

| Lote -

F.Nac 22/11/22

P.N. 36

Toro Serv. 3340 y 3345

AAB/ABA 2002243

P.DTT 370

F. Serv. 1~30/09

Reg. D

Grup. C

Peso 640

Senasa BK114C355

**Padre**

Sorpresa (El Porvenir  
7571 Marathon T/E)

**Abuelo Paterno**

Marathon (Cactus 2229  
Monchino Merlo Maximo)

**Abuela Paterna**

Cassius Clay (Rancho  
5976 Mr Classic)

**Madre**

Rancho 3235  
Acorazado T/E

**Abuelo Materno**

Acorazado (Siguiman  
2229 Raucho)

**Abuela Materna**

Rancho 1957 Legacy

### DEPS

Dep PN.	Pre PN.	Rank PN.	Dep PD.	Pre PD.	Rank PD.	Dep AM.	Pre AM.	Rank AM.
0.91	0.74	89	17.88	0.70	1	-0.53	0.51	98

Dep LC.	Rank LC.	Dep PF.	Pre PF.	Rank PF.	Dep CE.	Pre CE.	Rank CE.	ErBra
8.41	13	41.91	0.60	1	1.51	0.59	6	-



Rancho Grande Peyrano  
Presenta

53 Remate  
Anual



Lote	RP	Nombre	F.Nac.	Padre	Madre	Abuelo Mat.	Abuela Mat.	AAB	Reg	P.N.	P.DTT	Peso	+INFO																																										
01	3405	Rancho3405Csonka	01/08/22	Csonka	1929	Spartacus	Rancho1248NBS	1986888	D	34	220	510	+																																										
<table border="1"> <thead> <tr> <th>Toro Serv.</th> <th>F.Serv.</th> <th>Grup</th> <th>D.PN</th> <th>P.PN</th> <th>R.PN</th> <th>D.PD</th> <th>P.PD</th> <th>R.PD</th> <th>D.AM</th> <th>P.AM</th> <th>R.AM</th> <th>D.LC</th> <th>R.LC</th> <th>D.PF</th> <th>P.PF</th> <th>R.PF</th> <th>D.CE</th> <th>P.CE</th> <th>R.CE</th> <th>Senasa</th> </tr> </thead> <tbody> <tr> <td>Arasunu</td> <td>13/06/24</td> <td>C</td> <td>-0,12</td> <td>0,74</td> <td>31</td> <td>7,76</td> <td>0,70</td> <td>26</td> <td>1,85</td> <td>5900</td> <td>83</td> <td>57300</td> <td>63</td> <td>179800</td> <td>0,59</td> <td>17</td> <td>0,97</td> <td>0,59</td> <td>20</td> <td>BK116E343</td> </tr> </tbody> </table>														Toro Serv.	F.Serv.	Grup	D.PN	P.PN	R.PN	D.PD	P.PD	R.PD	D.AM	P.AM	R.AM	D.LC	R.LC	D.PF	P.PF	R.PF	D.CE	P.CE	R.CE	Senasa	Arasunu	13/06/24	C	-0,12	0,74	31	7,76	0,70	26	1,85	5900	83	57300	63	179800	0,59	17	0,97	0,59	20	BK116E343
Toro Serv.	F.Serv.	Grup	D.PN	P.PN	R.PN	D.PD	P.PD	R.PD	D.AM	P.AM	R.AM	D.LC	R.LC	D.PF	P.PF	R.PF	D.CE	P.CE	R.CE	Senasa																																			
Arasunu	13/06/24	C	-0,12	0,74	31	7,76	0,70	26	1,85	5900	83	57300	63	179800	0,59	17	0,97	0,59	20	BK116E343																																			
01	3422	Rancho3422Turbo	24/08/22	Turbo	1261	NewBrightSide	Rancho83SundanceT/E	2032732	D	30	214	535	+																																										
<table border="1"> <thead> <tr> <th>Toro Serv.</th> <th>F.Serv.</th> <th>Grup</th> <th>D.PN</th> <th>P.PN</th> <th>R.PN</th> <th>D.PD</th> <th>P.PD</th> <th>R.PD</th> <th>D.AM</th> <th>P.AM</th> <th>R.AM</th> <th>D.LC</th> <th>R.LC</th> <th>D.PF</th> <th>P.PF</th> <th>R.PF</th> <th>D.CE</th> <th>P.CE</th> <th>R.CE</th> <th>Senasa</th> </tr> </thead> <tbody> <tr> <td>3321-3340-3345</td> <td>07/02/24</td> <td>B</td> <td>-0,20</td> <td>0,76</td> <td>25</td> <td>11,61</td> <td>0,74</td> <td>8</td> <td>3,07</td> <td>0,64</td> <td>61</td> <td>8,87</td> <td>10</td> <td>24,06</td> <td>0,65</td> <td>6</td> <td>0,84</td> <td>0,66</td> <td>26</td> <td>BK116E312</td> </tr> </tbody> </table>														Toro Serv.	F.Serv.	Grup	D.PN	P.PN	R.PN	D.PD	P.PD	R.PD	D.AM	P.AM	R.AM	D.LC	R.LC	D.PF	P.PF	R.PF	D.CE	P.CE	R.CE	Senasa	3321-3340-3345	07/02/24	B	-0,20	0,76	25	11,61	0,74	8	3,07	0,64	61	8,87	10	24,06	0,65	6	0,84	0,66	26	BK116E312
Toro Serv.	F.Serv.	Grup	D.PN	P.PN	R.PN	D.PD	P.PD	R.PD	D.AM	P.AM	R.AM	D.LC	R.LC	D.PF	P.PF	R.PF	D.CE	P.CE	R.CE	Senasa																																			
3321-3340-3345	07/02/24	B	-0,20	0,76	25	11,61	0,74	8	3,07	0,64	61	8,87	10	24,06	0,65	6	0,84	0,66	26	BK116E312																																			
01	3423	Rancho3423Arasunu	23/08/22	Arasunu	2881	MrClassic	Rancho27SundanceT/E	2002219	D	35	190	540	+																																										
<table border="1"> <thead> <tr> <th>Toro Serv.</th> <th>F.Serv.</th> <th>Grup</th> <th>D.PN</th> <th>P.PN</th> <th>R.PN</th> <th>D.PD</th> <th>P.PD</th> <th>R.PD</th> <th>D.AM</th> <th>P.AM</th> <th>R.AM</th> <th>D.LC</th> <th>R.LC</th> <th>D.PF</th> <th>P.PF</th> <th>R.PF</th> <th>D.CE</th> <th>P.CE</th> <th>R.CE</th> <th>Senasa</th> </tr> </thead> <tbody> <tr> <td>3321-3340-3345</td> <td>07/02/24</td> <td>B</td> <td>-0,4</td> <td>0,74</td> <td>37</td> <td>7,42</td> <td>0,71</td> <td>28</td> <td>3,41</td> <td>0,44</td> <td>54</td> <td>7,12</td> <td>28</td> <td>21,54</td> <td>0,59</td> <td>9</td> <td>-0,31</td> <td>0,60</td> <td>94</td> <td>BK116E307</td> </tr> </tbody> </table>														Toro Serv.	F.Serv.	Grup	D.PN	P.PN	R.PN	D.PD	P.PD	R.PD	D.AM	P.AM	R.AM	D.LC	R.LC	D.PF	P.PF	R.PF	D.CE	P.CE	R.CE	Senasa	3321-3340-3345	07/02/24	B	-0,4	0,74	37	7,42	0,71	28	3,41	0,44	54	7,12	28	21,54	0,59	9	-0,31	0,60	94	BK116E307
Toro Serv.	F.Serv.	Grup	D.PN	P.PN	R.PN	D.PD	P.PD	R.PD	D.AM	P.AM	R.AM	D.LC	R.LC	D.PF	P.PF	R.PF	D.CE	P.CE	R.CE	Senasa																																			
3321-3340-3345	07/02/24	B	-0,4	0,74	37	7,42	0,71	28	3,41	0,44	54	7,12	28	21,54	0,59	9	-0,31	0,60	94	BK116E307																																			
01	3435	Rancho3435MrBrangus	01/09/22	MrBrangus	3212	Turbo	Rancho1261NBS	2002231	A	35	210	640	+																																										
<table border="1"> <thead> <tr> <th>Toro Serv.</th> <th>F.Serv.</th> <th>Grup</th> <th>D.PN</th> <th>P.PN</th> <th>R.PN</th> <th>D.PD</th> <th>P.PD</th> <th>R.PD</th> <th>D.AM</th> <th>P.AM</th> <th>R.AM</th> <th>D.LC</th> <th>R.LC</th> <th>D.PF</th> <th>P.PF</th> <th>R.PF</th> <th>D.CE</th> <th>P.CE</th> <th>R.CE</th> <th>Senasa</th> </tr> </thead> <tbody> <tr> <td>Arasunu</td> <td>13/06/24</td> <td>C</td> <td>-0,14</td> <td>0,69</td> <td>29</td> <td>5,86</td> <td>0,64</td> <td>43</td> <td>3,28</td> <td>0,47</td> <td>57</td> <td>6,21</td> <td>47</td> <td>11,38</td> <td>0,49</td> <td>47</td> <td>0,83</td> <td>0,49</td> <td>27</td> <td>BK116E304</td> </tr> </tbody> </table>														Toro Serv.	F.Serv.	Grup	D.PN	P.PN	R.PN	D.PD	P.PD	R.PD	D.AM	P.AM	R.AM	D.LC	R.LC	D.PF	P.PF	R.PF	D.CE	P.CE	R.CE	Senasa	Arasunu	13/06/24	C	-0,14	0,69	29	5,86	0,64	43	3,28	0,47	57	6,21	47	11,38	0,49	47	0,83	0,49	27	BK116E304
Toro Serv.	F.Serv.	Grup	D.PN	P.PN	R.PN	D.PD	P.PD	R.PD	D.AM	P.AM	R.AM	D.LC	R.LC	D.PF	P.PF	R.PF	D.CE	P.CE	R.CE	Senasa																																			
Arasunu	13/06/24	C	-0,14	0,69	29	5,86	0,64	43	3,28	0,47	57	6,21	47	11,38	0,49	47	0,83	0,49	27	BK116E304																																			
01	3440	Rancho3440Sorpresa	05/09/22	Sorpresa	2202	Francesco	Rancho324MrClassicT/E	2002236	D	35	226	656	+																																										
<table border="1"> <thead> <tr> <th>Toro Serv.</th> <th>F.Serv.</th> <th>Grup</th> <th>D.PN</th> <th>P.PN</th> <th>R.PN</th> <th>D.PD</th> <th>P.PD</th> <th>R.PD</th> <th>D.AM</th> <th>P.AM</th> <th>R.AM</th> <th>D.LC</th> <th>R.LC</th> <th>D.PF</th> <th>P.PF</th> <th>R.PF</th> <th>D.CE</th> <th>P.CE</th> <th>R.CE</th> <th>Senasa</th> </tr> </thead> <tbody> <tr> <td>Ardiente</td> <td>13/06/24</td> <td>C</td> <td>-0,18</td> <td>0,74</td> <td>26</td> <td>9,26</td> <td>0,71</td> <td>16</td> <td>2,46</td> <td>0,49</td> <td>73</td> <td>7,09</td> <td>29</td> <td>29,09</td> <td>0,61</td> <td>3</td> <td>1,34</td> <td>0,60</td> <td>8</td> <td>BK116E341</td> </tr> </tbody> </table>														Toro Serv.	F.Serv.	Grup	D.PN	P.PN	R.PN	D.PD	P.PD	R.PD	D.AM	P.AM	R.AM	D.LC	R.LC	D.PF	P.PF	R.PF	D.CE	P.CE	R.CE	Senasa	Ardiente	13/06/24	C	-0,18	0,74	26	9,26	0,71	16	2,46	0,49	73	7,09	29	29,09	0,61	3	1,34	0,60	8	BK116E341
Toro Serv.	F.Serv.	Grup	D.PN	P.PN	R.PN	D.PD	P.PD	R.PD	D.AM	P.AM	R.AM	D.LC	R.LC	D.PF	P.PF	R.PF	D.CE	P.CE	R.CE	Senasa																																			
Ardiente	13/06/24	C	-0,18	0,74	26	9,26	0,71	16	2,46	0,49	73	7,09	29	29,09	0,61	3	1,34	0,60	8	BK116E341																																			
01	12713	Rancho12713	14/08/22	ServicioRancho	10940	ServicioRancho	Rancho8352-	2033854	C	30	230	550	+																																										
<table border="1"> <thead> <tr> <th>Toro Serv.</th> <th>F.Serv.</th> <th>Grup</th> <th>D.PN</th> <th>P.PN</th> <th>R.PN</th> <th>D.PD</th> <th>P.PD</th> <th>R.PD</th> <th>D.AM</th> <th>P.AM</th> <th>R.AM</th> <th>D.LC</th> <th>R.LC</th> <th>D.PF</th> <th>P.PF</th> <th>R.PF</th> <th>D.CE</th> <th>P.CE</th> <th>R.CE</th> <th>Senasa</th> </tr> </thead> <tbody> <tr> <td>YacuToro</td> <td>19/01/24</td> <td>B</td> <td>-0,59</td> <td>0,62</td> <td>9</td> <td>4,75</td> <td>0,48</td> <td>56</td> <td>2,79</td> <td>0,30</td> <td>67</td> <td>5,17</td> <td>75</td> <td>11,25</td> <td>0,21</td> <td>48</td> <td>0,70</td> <td>0,21</td> <td>34</td> <td>GM701O075</td> </tr> </tbody> </table>														Toro Serv.	F.Serv.	Grup	D.PN	P.PN	R.PN	D.PD	P.PD	R.PD	D.AM	P.AM	R.AM	D.LC	R.LC	D.PF	P.PF	R.PF	D.CE	P.CE	R.CE	Senasa	YacuToro	19/01/24	B	-0,59	0,62	9	4,75	0,48	56	2,79	0,30	67	5,17	75	11,25	0,21	48	0,70	0,21	34	GM701O075
Toro Serv.	F.Serv.	Grup	D.PN	P.PN	R.PN	D.PD	P.PD	R.PD	D.AM	P.AM	R.AM	D.LC	R.LC	D.PF	P.PF	R.PF	D.CE	P.CE	R.CE	Senasa																																			
YacuToro	19/01/24	B	-0,59	0,62	9	4,75	0,48	56	2,79	0,30	67	5,17	75	11,25	0,21	48	0,70	0,21	34	GM701O075																																			
01	12714	Rancho12714	18/08/22	ServicioRancho	11044	ServicioRancho	Rancho9086-	2033856	C	32	220	590	+																																										
<table border="1"> <thead> <tr> <th>Toro Serv.</th> <th>F.Serv.</th> <th>Grup</th> <th>D.PN</th> <th>P.PN</th> <th>R.PN</th> <th>D.PD</th> <th>P.PD</th> <th>R.PD</th> <th>D.AM</th> <th>P.AM</th> <th>R.AM</th> <th>D.LC</th> <th>R.LC</th> <th>D.PF</th> <th>P.PF</th> <th>R.PF</th> <th>D.CE</th> <th>P.CE</th> <th>R.CE</th> <th>Senasa</th> </tr> </thead> <tbody> <tr> <td>YacuToro</td> <td>19/01/24</td> <td>B</td> <td>-0,33</td> <td>0,62</td> <td>18</td> <td>3,38</td> <td>0,48</td> <td>81</td> <td>1,72</td> <td>0,29</td> <td>84</td> <td>3,41</td> <td>94</td> <td>7,15</td> <td>0,20</td> <td>86</td> <td>0,36</td> <td>0,15</td> <td>60</td> <td>GM701O073</td> </tr> </tbody> </table>														Toro Serv.	F.Serv.	Grup	D.PN	P.PN	R.PN	D.PD	P.PD	R.PD	D.AM	P.AM	R.AM	D.LC	R.LC	D.PF	P.PF	R.PF	D.CE	P.CE	R.CE	Senasa	YacuToro	19/01/24	B	-0,33	0,62	18	3,38	0,48	81	1,72	0,29	84	3,41	94	7,15	0,20	86	0,36	0,15	60	GM701O073
Toro Serv.	F.Serv.	Grup	D.PN	P.PN	R.PN	D.PD	P.PD	R.PD	D.AM	P.AM	R.AM	D.LC	R.LC	D.PF	P.PF	R.PF	D.CE	P.CE	R.CE	Senasa																																			
YacuToro	19/01/24	B	-0,33	0,62	18	3,38	0,48	81	1,72	0,29	84	3,41	94	7,15	0,20	86	0,36	0,15	60	GM701O073																																			
01	12723	Rancho12723	23/08/22	ServicioRancho	10455	ServicioRancho	Rancho8208-	2033818	C	34	280	630	+																																										
<table border="1"> <thead> <tr> <th>Toro Serv.</th> <th>F.Serv.</th> <th>Grup</th> <th>D.PN</th> <th>P.PN</th> <th>R.PN</th> <th>D.PD</th> <th>P.PD</th> <th>R.PD</th> <th>D.AM</th> <th>P.AM</th> <th>R.AM</th> <th>D.LC</th> <th>R.LC</th> <th>D.PF</th> <th>P.PF</th> <th>R.PF</th> <th>D.CE</th> <th>P.CE</th> <th>R.CE</th> <th>Senasa</th> </tr> </thead> <tbody> <tr> <td>YacuToro</td> <td>19/01/24</td> <td>B</td> <td>0,19</td> <td>0,63</td> <td>58</td> <td>9,25</td> <td>0,49</td> <td>16</td> <td>4,57</td> <td>0,33</td> <td>16</td> <td>9,19</td> <td>8</td> <td>11,95</td> <td>0,28</td> <td>43</td> <td>0,30</td> <td>0,25</td> <td>65</td> <td>GM701O084</td> </tr> </tbody> </table>														Toro Serv.	F.Serv.	Grup	D.PN	P.PN	R.PN	D.PD	P.PD	R.PD	D.AM	P.AM	R.AM	D.LC	R.LC	D.PF	P.PF	R.PF	D.CE	P.CE	R.CE	Senasa	YacuToro	19/01/24	B	0,19	0,63	58	9,25	0,49	16	4,57	0,33	16	9,19	8	11,95	0,28	43	0,30	0,25	65	GM701O084
Toro Serv.	F.Serv.	Grup	D.PN	P.PN	R.PN	D.PD	P.PD	R.PD	D.AM	P.AM	R.AM	D.LC	R.LC	D.PF	P.PF	R.PF	D.CE	P.CE	R.CE	Senasa																																			
YacuToro	19/01/24	B	0,19	0,63	58	9,25	0,49	16	4,57	0,33	16	9,19	8	11,95	0,28	43	0,30	0,25	65	GM701O084																																			
01	12731	Rancho12731	02/09/22	ServicioRancho	9862	ServicioRancho	Rancho6185-	2033798	C	40	230	580	+																																										
<table border="1"> <thead> <tr> <th>Toro Serv.</th> <th>F.Serv.</th> <th>Grup</th> <th>D.PN</th> <th>P.PN</th> <th>R.PN</th> <th>D.PD</th> <th>P.PD</th> <th>R.PD</th> <th>D.AM</th> <th>P.AM</th> <th>R.AM</th> <th>D.LC</th> <th>R.LC</th> <th>D.PF</th> <th>P.PF</th> <th>R.PF</th> <th>D.CE</th> <th>P.CE</th> <th>R.CE</th> <th>Senasa</th> </tr> </thead> <tbody> <tr> <td>3340y3345</td> <td>30/06/24</td> <td>C</td> <td>0,75</td> <td>0,64</td> <td>85</td> <td>7,80</td> <td>0,50</td> <td>25</td> <td>3,28</td> <td>0,33</td> <td>57</td> <td>7,18</td> <td>27</td> <td>11,76</td> <td>0,29</td> <td>45</td> <td>0,38</td> <td>0,08</td> <td>59</td> <td>GM701O092</td> </tr> </tbody> </table>														Toro Serv.	F.Serv.	Grup	D.PN	P.PN	R.PN	D.PD	P.PD	R.PD	D.AM	P.AM	R.AM	D.LC	R.LC	D.PF	P.PF	R.PF	D.CE	P.CE	R.CE	Senasa	3340y3345	30/06/24	C	0,75	0,64	85	7,80	0,50	25	3,28	0,33	57	7,18	27	11,76	0,29	45	0,38	0,08	59	GM701O092
Toro Serv.	F.Serv.	Grup	D.PN	P.PN	R.PN	D.PD	P.PD	R.PD	D.AM	P.AM	R.AM	D.LC	R.LC	D.PF	P.PF	R.PF	D.CE	P.CE	R.CE	Senasa																																			
3340y3345	30/06/24	C	0,75	0,64	85	7,80	0,50	25	3,28	0,33	57	7,18	27	11,76	0,29	45	0,38	0,08	59	GM701O092																																			
01	12732	Rancho12732	03/09/22	ServicioRancho	8114	Pushak	Rancho3409-	2033824	C	33	244	605	+																																										
<table border="1"> <thead> <tr> <th>Toro Serv.</th> <th>F.Serv.</th> <th>Grup</th> <th>D.PN</th> <th>P.PN</th> <th>R.PN</th> <th>D.PD</th> <th>P.PD</th> <th>R.PD</th> <th>D.AM</th> <th>P.AM</th> <th>R.AM</th> <th>D.LC</th> <th>R.LC</th> <th>D.PF</th> <th>P.PF</th> <th>R.PF</th> <th>D.CE</th> <th>P.CE</th> <th>R.CE</th> <th>Senasa</th> </tr> </thead> <tbody> <tr> <td>3321-3340-3345</td> <td>17/02/24</td> <td>B</td> <td>-0,37</td> <td>0,62</td> <td>16</td> <td>6,21</td> <td>0,48</td> <td>39</td> <td>5,33</td> <td>0,23</td> <td>8</td> <td>8,43</td> <td>13</td> <td>10,95</td> <td>0,01</td> <td>50</td> <td>0,35</td> <td>0,01</td> <td>61</td> <td>GM701O046</td> </tr> </tbody> </table>														Toro Serv.	F.Serv.	Grup	D.PN	P.PN	R.PN	D.PD	P.PD	R.PD	D.AM	P.AM	R.AM	D.LC	R.LC	D.PF	P.PF	R.PF	D.CE	P.CE	R.CE	Senasa	3321-3340-3345	17/02/24	B	-0,37	0,62	16	6,21	0,48	39	5,33	0,23	8	8,43	13	10,95	0,01	50	0,35	0,01	61	GM701O046
Toro Serv.	F.Serv.	Grup	D.PN	P.PN	R.PN	D.PD	P.PD	R.PD	D.AM	P.AM	R.AM	D.LC	R.LC	D.PF	P.PF	R.PF	D.CE	P.CE	R.CE	Senasa																																			
3321-3340-3345	17/02/24	B	-0,37	0,62	16	6,21	0,48	39	5,33	0,23	8	8,43	13	10,95	0,01	50	0,35	0,01	61	GM701O046																																			
01	12736	Rancho12736	04/09/22	ServicioRancho	9665	Pushak	Rancho5520-	2033779	C	40	200	538	+																																										
<table border="1"> <thead> <tr> <th>Toro Serv.</th> <th>F.Serv.</th> <th>Grup</th> <th>D.PN</th> <th>P.PN</th> <th>R.PN</th> <th>D.PD</th> <th>P.PD</th> <th>R.PD</th> <th>D.AM</th> <th>P.AM</th> <th>R.AM</th> <th>D.LC</th> <th>R.LC</th> <th>D.PF</th> <th>P.PF</th> <th>R.PF</th> <th>D.CE</th> <th>P.CE</th> <th>R.CE</th> <th>Senasa</th> </tr> </thead> <tbody> <tr> <td>Espartano</td> <td>13/06/24</td> <td>C</td> <td>0,98</td> <td>0,64</td> <td>91</td> <td>4,53</td> <td>0,53</td> <td>59</td> <td>4,93</td> <td>0,33</td> <td>12</td> <td>7,20</td> <td>27</td> <td>15,48</td> <td>0,26</td> <td>26</td> <td>0,82</td> <td>0,28</td> <td>27</td> <td>GM701O106</td> </tr> </tbody> </table>														Toro Serv.	F.Serv.	Grup	D.PN	P.PN	R.PN	D.PD	P.PD	R.PD	D.AM	P.AM	R.AM	D.LC	R.LC	D.PF	P.PF	R.PF	D.CE	P.CE	R.CE	Senasa	Espartano	13/06/24	C	0,98	0,64	91	4,53	0,53	59	4,93	0,33	12	7,20	27	15,48	0,26	26	0,82	0,28	27	GM701O106
Toro Serv.	F.Serv.	Grup	D.PN	P.PN	R.PN	D.PD	P.PD	R.PD	D.AM	P.AM	R.AM	D.LC	R.LC	D.PF	P.PF	R.PF	D.CE	P.CE	R.CE	Senasa																																			
Espartano	13/06/24	C	0,98	0,64	91	4,53	0,53	59	4,93	0,33	12	7,20	27	15,48	0,26	26	0,82	0,28	27	GM701O106																																			
01	12749	Rancho12749OneOnix	10/09/22	OneOnix	10319	ServicioRancho	Rancho7873-	2033817	A	36	200	505	+																																										
<table border="1"> <thead> <tr> <th>Toro Serv.</th> <th>F.Serv.</th> <th>Grup</th> <th>D.PN</th> <th>P.PN</th> <th>R.PN</th> <th>D.PD</th> <th>P.PD</th> <th>R.PD</th> <th>D.AM</th> <th>P.AM</th> <th>R.AM</th> <th>D.LC</th> <th>R.LC</th> <th>D.PF</th> <th>P.PF</th> <th>R.PF</th> <th>D.CE</th> <th>P.CE</th> <th>R.CE</th> <th>Senasa</th> </tr> </thead> <tbody> <tr> <td>3321-3340-3345</td> <td>28/01/24</td> <td>B</td> <td>0,09</td> <td>0,70</td> <td>50</td> <td>5,91</td> <td>0,59</td> <td>42</td> <td>2,45</td> <td>0,46</td> <td>73</td> <td>5,40</td> <td>70</td> <td>16,80</td> <td>0,47</td> <td>21</td> <td>0,90</td> <td>0,43</td> <td>23</td> <td>GM701O051</td> </tr> </tbody> </table>														Toro Serv.	F.Serv.	Grup	D.PN	P.PN	R.PN	D.PD	P.PD	R.PD	D.AM	P.AM	R.AM	D.LC	R.LC	D.PF	P.PF	R.PF	D.CE	P.CE	R.CE	Senasa	3321-3340-3345	28/01/24	B	0,09	0,70	50	5,91	0,59	42	2,45	0,46	73	5,40	70	16,80	0,47	21	0,90	0,43	23	GM701O051
Toro Serv.	F.Serv.	Grup	D.PN	P.PN	R.PN	D.PD	P.PD	R.PD	D.AM	P.AM	R.AM	D.LC	R.LC	D.PF	P.PF	R.PF	D.CE	P.CE	R.CE	Senasa																																			
3321-3340-3345	28/01/24	B	0,09	0,70	50	5,91	0,59	42	2,45	0,46	73	5,40	70	16,80	0,47	21	0,90	0,43	23	GM701O051																																			
01	12753	Rancho12753	12/09/22	ServicioRancho	9717	Yás	Rancho8448-	2033771	C	38	210	565	+																																										
<table border="1"> <thead> <tr> <th>Toro Serv.</th> <th>F.Serv.</th> <th>Grup</th> <th>D.PN</th> <th>P.PN</th> <th>R.PN</th> <th>D.PD</th> <th>P.PD</th> <th>R.PD</th> <th>D.AM</th> <th>P.AM</th> <th>R.AM</th> <th>D.LC</th> <th>R.LC</th> <th>D.PF</th> <th>P.PF</th> <th>R.PF</th> <th>D.CE</th> <th>P.CE</th> <th>R.CE</th> <th>Senasa</th> </tr> </thead> <tbody> <tr> <td>3321-3340-3345</td> <td>27/02/24</td> <td>B</td> <td>0,28</td> <td>0,65</td> <td>64</td> <td>6,30</td> <td>0,54</td> <td>38</td> <td>3,37</td> <td>0,37</td> <td>55</td> <td>6,52</td> <td>39</td> <td>12,02</td> <td>0,32</td> <td>43</td> <td>0,53</td> <td>0,31</td> <td>47</td> <td>GM701M298</td> </tr> </tbody> </table>														Toro Serv.	F.Serv.	Grup	D.PN	P.PN	R.PN	D.PD	P.PD	R.PD	D.AM	P.AM	R.AM	D.LC	R.LC	D.PF	P.PF	R.PF	D.CE	P.CE	R.CE	Senasa	3321-3340-3345	27/02/24	B	0,28	0,65	64	6,30	0,54	38	3,37	0,37	55	6,52	39	12,02	0,32	43	0,53	0,31	47	GM701M298
Toro Serv.	F.Serv.	Grup	D.PN	P.PN	R.PN	D.PD	P.PD	R.PD	D.AM	P.AM	R.AM	D.LC	R.LC	D.PF	P.PF	R.PF	D.CE	P.CE	R.CE	Senasa																																			
3321-3340-3345	27/02/24	B	0,28	0,65	64	6,30	0,54	38	3,37	0,37	55	6,52	39	12,02	0,32	43	0,53	0,31	47	GM701M298																																			
01	12780	Rancho12780	24/09/22	ServicioRancho	8990	Pushak	Rancho6047-	2033759	C	39	240	600	+																																										
<table border="1"> <thead> <tr> <th>Toro Serv.</th> <th>F.Serv.</th> <th>Grup</th> <th>D.PN</th> <th>P.PN</th> <th>R.PN</th> <th>D.PD</th> <th>P.PD</th> <th>R.PD</th> <th>D.AM</th> <th>P.AM</th> <th>R.AM</th> <th>D.LC</th> <th>R.LC</th> <th>D.PF</th> <th>P.PF</th> <th>R.PF</th> <th>D.CE</th> <th>P.CE</th> <th>R.CE</th> <th>Senasa</th> </tr> </thead> <tbody> <tr> <td>3321-3340-3345</td> <td>07/02/24</td> <td>B</td> <td>0,89</td> <td>0,64</td> <td>89</td> <td>10,00</td> <td>0,53</td> <td>13</td> <td>6,65</td> <td>0,37</td> <td>3</td> <td>11,65</td> <td>2</td> <td>21,05</td> <td>0,30</td> <td>10</td> <td>0,55</td> <td>0,33</td> <td>45</td> <td>GM701O048</td> </tr> </tbody> </table>														Toro Serv.	F.Serv.	Grup	D.PN	P.PN	R.PN	D.PD	P.PD	R.PD	D.AM	P.AM	R.AM	D.LC	R.LC	D.PF	P.PF	R.PF	D.CE	P.CE	R.CE	Senasa	3321-3340-3345	07/02/24	B	0,89	0,64	89	10,00	0,53	13	6,65	0,37	3	11,65	2	21,05	0,30	10	0,55	0,33	45	GM701O048
Toro Serv.	F.Serv.	Grup	D.PN	P.PN	R.PN	D.PD	P.PD	R.PD	D.AM	P.AM	R.AM	D.LC	R.LC	D.PF	P.PF	R.PF	D.CE	P.CE	R.CE	Senasa																																			
3321-3340-3345	07/02/24	B	0,89	0,64	89	10,00	0,53	13	6,65	0,37	3	11,65	2	21,05	0,30	10	0,55	0,33	45	GM701O048																																			
01	12785	Rancho12785	27/09/22	ServicioRancho	10916	ServicioRancho	Rancho7168-	2033836	C	38	240	620	+																																										
<table border="1"> <thead> <tr> <th>Toro Serv.</th> <th>F.Serv.</th> <th>Grup</th> <th>D.PN</th> <th>P.PN</th> <th>R.PN</th> <th>D.PD</th> <th>P.PD</th> <th>R.PD</th> <th>D.AM</th> <th>P.AM</th> <th>R.AM</th> <th>D.LC</th> <th>R.LC</th> <th>D.PF</th> <th>P.PF</th> <th>R.PF</th> <th>D.CE</th> <th>P.CE</th> <th>R.CE</th> <th>Senasa</th> </tr> </thead> <tbody> <tr> <td>YacuToro</td> <td>19/01/24</td> <td>B</td> <td>0,40</td> <td>0,63</td> <td>71</td> <td>7,40</td> <td>0,52</td> <td>28</td> <td>5,49</td> <td>0,29</td> <td>7</td> <td>9,19</td> <td>8</td> <td>11,55</td> <td>0,19</td> <td>46</td> <td>0,63</td> <td>0,22</td> <td>39</td> <td>GM701O070</td> </tr> </tbody> </table>														Toro Serv.	F.Serv.	Grup	D.PN	P.PN	R.PN	D.PD	P.PD	R.PD	D.AM	P.AM	R.AM	D.LC	R.LC	D.PF	P.PF	R.PF	D.CE	P.CE	R.CE	Senasa	YacuToro	19/01/24	B	0,40	0,63	71	7,40	0,52	28	5,49	0,29	7	9,19	8	11,55	0,19	46	0,63	0,22	39	GM701O070
Toro Serv.	F.Serv.	Grup	D.PN	P.PN	R.PN	D.PD	P.PD	R.PD	D.AM	P.AM	R.AM	D.LC	R.LC	D.PF	P.PF	R.PF	D.CE	P.CE	R.CE	Senasa																																			
YacuToro	19/01/24	B	0,40	0,63	71	7,40	0,52	28	5,49	0,29	7	9,19	8	11,55	0,19	46	0,63	0,22	39	GM701O070																																			
01	12798	Rancho12798	02/10/22	ServicioRancho	2451	Hummer	Rancho4360Sundance	2033832	C	37	200	560	+																																										
<table border="1"> <thead> <tr> <th>Toro Serv.</th> <th>F.Serv.</th> <th>Grup</th> <th>D.PN</th> <th>P.PN</th> <th>R.PN</th> <th>D.PD</th> <th>P.PD</th> <th>R.PD</th> <th>D.AM</th> <th>P.AM</th> <th>R.AM</th> <th>D.LC</th> <th>R.LC</th> <th>D.PF</th> <th>P.PF</th> <th>R.PF</th> <th>D.CE</th> <th>P.CE</th> <th>R.CE</th> <th>Senasa</th> </tr> </thead> <tbody> <tr> <td>CassiusClay</td> <td>13/06/24</td> <td>C</td> <td>-0,60</td> <td>0,64</td> <td>9</td> <td>1,03</td> <td>0,54</td> <td>96</td> <td>3,19</td> <td>0,26</td> <td>59</td> <td>3,70</td> <td>92</td> <td>5,14</td> <td>0,24</td> <td>94</td> <td>0,08</td> <td>0,25</td> <td>80</td> <td>GM701O060</td> </tr> </tbody> </table>														Toro Serv.	F.Serv.	Grup	D.PN	P.PN	R.PN	D.PD	P.PD	R.PD	D.AM	P.AM	R.AM	D.LC	R.LC	D.PF	P.PF	R.PF	D.CE	P.CE	R.CE	Senasa	CassiusClay	13/06/24	C	-0,60	0,64	9	1,03	0,54	96	3,19	0,26	59	3,70	92	5,14	0,24	94	0,08	0,25	80	GM701O060
Toro Serv.	F.Serv.	Grup	D.PN	P.PN	R.PN	D.PD	P.PD	R.PD	D.AM	P.AM	R.AM	D.LC	R.LC	D.PF	P.PF	R.PF	D.CE	P.CE	R.CE	Senasa																																			
CassiusClay	13/06/24	C	-0,60	0,64	9	1,03	0,54	96	3,19	0,26	59	3,70	92	5,14	0,24	94	0,08	0,25	80	GM701O060																																			
01	12803	Rancho12803	04/10/22	ServicioRancho	8734	Yás	Rancho905-	2033753	C	36	196	550	+																																										
<table border="1"> <thead> <tr> <th>Toro Serv.</th> <th>F.Serv.</th> <th>Grup</th> <th>D.PN</th> <th>P.PN</th> <th>R.PN</th> <th>D.PD</th> <th>P.PD</th> <th>R.PD</th> <th>D.AM</th> <th>P.AM</th> <th>R.AM</th> <th>D.LC</th> <th>R.LC</th> <th>D.PF</th> <th>P.PF</th> <th>R.PF</th> <th>D.CE</th> <th>P.CE</th> <th>R.CE</th> <th>Senasa</th> </tr> </thead> <tbody> <tr> <td>3321-3340-3345</td> <td>27/02/24</td> <td>B</td> <td>-0,07</td> <td>0,65</td> <td>35</td> <td>5,11</td> <td>0,54</td> <td>51</td> <td>3,67</td> <td>0,36</td> <td>48</td> <td>6,23</td> <td>46</td> <td>11,68</td> <td>0,34</td> <td>45</td> <td>0,38</td> <td>0,30</td> <td>59</td> <td>GM701O110</td> </tr> </tbody> </table>														Toro Serv.	F.Serv.	Grup	D.PN	P.PN	R.PN	D.PD	P.PD	R.PD	D.AM	P.AM	R.AM	D.LC	R.LC	D.PF	P.PF	R.PF	D.CE	P.CE	R.CE	Senasa	3321-3340-3345	27/02/24	B	-0,07	0,65	35	5,11	0,54	51	3,67	0,36	48	6,23	46	11,68	0,34	45	0,38	0,30	59	GM701O110
Toro Serv.	F.Serv.	Grup	D.PN	P.PN	R.PN	D.PD	P.PD	R.PD	D.AM	P.AM	R.AM	D.LC	R.LC	D.PF	P.PF	R.PF	D.CE	P.CE	R.CE	Senasa																																			
3321-3340-3345	27/02/24	B	-0,07	0,65	35	5,11	0,54	51	3,67	0,36	48	6,23	46	11,68	0,34	45	0,38	0,30	59	GM701O110																																			
01	12809	Rancho12809	07/10/22	ServicioRancho	10899	ServicioRancho	Rancho9037-	2033844	C	36	200	530	+																																										
<table border="1"> <thead> <tr> <th>Toro Serv.</th> <th>F.Serv.</th> <th>Grup</th> <th>D.PN</th> <th>P.PN</th> <th>R.PN</th> <th>D.PD</th> <th>P.PD</th> <th>R.PD</th> <th>D.AM</th> <th>P.AM</th> <th>R.AM</th> <th>D.LC</th> <th>R.LC</th> <th>D.PF</th> <th>P.PF</th> <th>R.PF</th> <th>D.CE</th> <th>P.CE</th> <th>R.CE</th> <th>Senasa</th> </tr> </thead> <tbody> <tr> <td>3321-3340-3345</td> <td>28/01/24</td> <td>B</td> <td>-0,10</td> <td>0,63</td> <td>32</td> <td>3,56</td> <td>0,52</td> <td>78</td> <td>3,73</td> <td>0,30</td> <td>47</td> <td>5,51</td> <td>68</td> <td>8,64</td> <td>0,19</td> <td>74</td> <td>0,57</td> <td>0,23</td> <td>44</td> <td>GM701O079</td> </tr> </tbody> </table>														Toro Serv.	F.Serv.	Grup	D.PN	P.PN	R.PN	D.PD	P.PD	R.PD	D.AM	P.AM	R.AM	D.LC	R.LC	D.PF	P.PF	R.PF	D.CE	P.CE	R.CE	Senasa	3321-3340-3345	28/01/24	B	-0,10	0,63	32	3,56	0,52	78	3,73	0,30	47	5,51	68	8,64	0,19	74	0,57	0,23	44	GM701O079
Toro Serv.	F.Serv.	Grup	D.PN	P.PN	R.PN	D.PD	P.PD	R.PD	D.AM	P.AM	R.AM	D.LC	R.LC	D.PF	P.PF	R.PF	D.CE	P.CE	R.CE	Senasa																																			
3321-3340-3345	28/01/24	B	-0,10	0,63	32	3,56	0,52	78	3,73	0,30	47	5,51	68	8,64	0,19	74	0,57	0,23	44	GM701O079																																			
01	12815	Rancho12815	10/10/22	ServicioRancho	2165	Francesco	Rancho1419YásT/E	2033823	C	36	200	670	+																																										
<table border="1"> <thead> <tr> <th>Toro Serv.</th> <th>F.Serv.</th> <th>Grup</th> <th>D.PN</th> <th>P.PN</th> <th>R.PN</th> <th>D.PD</th> <th>P.PD</th> <th>R.PD</th> <th>D.AM</th> <th>P.AM</th> <th>R.AM</th> <th>D.LC</th> <th>R.LC</th> <th>D.PF</th> <th>P.PF</th> <th>R.PF</th> <th>D.CE</th> <th>P.CE</th> <th>R.CE</th> <th>Senasa</th> </tr> </thead> <tbody> <tr> <td>3321-3340-3345</td> <td>17/02/24</td> <td>B</td> <td>-0,05</td> <td>0,64</td> <td>36</td> <td>8,07</td> <td>0,56</td> <td>23</td> <td>1,30</td> <td>0,35</td> <td>89</td> <td>5,33</td> <td>72</td> <td>15,94</td> <td>0,35</td> <td>24</td> <td>0,49</td> <td>0,33</td> <td>50</td> <td>GM701O082</td> </tr> </tbody> </table>														Toro Serv.	F.Serv.	Grup	D.PN	P.PN	R.PN	D.PD	P.PD	R.PD	D.AM	P.AM	R.AM	D.LC	R.LC	D.PF	P.PF	R.PF	D.CE	P.CE	R.CE	Senasa	3321-3340-3345	17/02/24	B	-0,05	0,64	36	8,07	0,56	23	1,30	0,35	89	5,33	72	15,94	0,35	24	0,49	0,33	50	GM701O082
Toro Serv.	F.Serv.	Grup	D.PN	P.PN	R.PN	D.PD	P.PD	R.PD	D.AM	P.AM	R.AM	D.LC	R.LC	D.PF	P.PF	R.PF	D.CE	P.CE	R.CE	Senasa																																			
3321-3340-3345	17/02/24	B	-0,05	0,64	36	8,07	0,56	23	1,30	0,35	89	5,33	72	15,94	0,35	24	0,49	0,33	50	GM701O082																																			
01	12847	Rancho12847	31/10/22	ServicioRancho	11955	ServicioRancho	Rancho2209-	2033863	C	38	180	500	+																																										
<table border="1"> <thead> <tr> <th>Toro Serv.</th> <th>F.Serv.</th> <th>Grup</th> <th>D.PN</th> <th>P.PN</th> <th>R.PN</th> <th>D.PD</th> <th>P.PD</th> <th>R.PD</th> <th>D.AM</th> <th>P.AM</th> <th>R.AM</th> <th>D.LC</th> <th>R.LC</th> <th>D.PF</th> <th>P.PF</th> <th>R.PF</th> <th>D.CE</th> <th>P.CE</th> <th>R.CE</th> <th>Senasa</th> </tr> </thead> <tbody> <tr> <td>3321-3340-3345</td> <td>07/02/24</td> <td>B</td> <td>0,48</td> <td>0,63</td> <td>75</td> <td>30,5</td> <td>0,52</td> <td>85</td> <td>4,02</td> <td>0,22</td> <td>28</td> <td>5,54</td> <td>67</td> <td>9,23</td> <td>0,26</td> <td>66</td> <td>0,44</td> <td>0,17</td> <td>54</td> <td>GM701O089</td> </tr> </tbody> </table>														Toro Serv.	F.Serv.	Grup	D.PN	P.PN	R.PN	D.PD	P.PD	R.PD	D.AM	P.AM	R.AM	D.LC	R.LC	D.PF	P.PF	R.PF	D.CE	P.CE	R.CE	Senasa	3321-3340-3345	07/02/24	B	0,48	0,63	75	30,5	0,52	85	4,02	0,22	28	5,54	67	9,23	0,26	66	0,44	0,17	54	GM701O089
Toro Serv.	F.Serv.	Grup	D.PN	P.PN	R.PN	D.PD	P.PD	R.PD	D.AM	P.AM	R.AM	D.LC	R.LC	D.PF	P.PF	R.PF	D.CE	P.CE	R.CE	Senasa																																			
3321-3340-3345	07/02/24	B	0,48	0,63	75	30,5	0,52	85	4,02	0,22	28	5,54	67	9,23	0,26	66	0,44	0,17	54	GM701O089																																			
01	12856	Rancho12856Griego	04/03/23	Griego	12392	ServicioRancho	Rancho9691-	2075528	A	32	220	516	+																																										
<table border="1"> <thead> <tr> <th>Toro Serv.</th> <th>F.Serv.</th> <th>Grup</th> <th>D.PN</th> <th>P.PN</th> <th>R.PN</th> <th>D.PD</th> <th>P.PD</th> <th>R.PD</th> <th>D.AM</th> <th>P.AM</th> <th>R.AM</th> <th>D.LC</th> <th>R.LC</th> <th>D.PF</th> <th>P.PF</th> <th>R.PF</th> <th>D.CE</th> <th>P.CE</th> <th>R.CE</th> <th>Senasa</th> </tr> </thead> <tbody> <tr> <td>Espartano</td> <td>13/06/24</td> <td>C</td> <td>0,18</td> <td>0,71</td> <td>57</td> <td>11,27</td> <td>0,63</td> <td>9</td> <td>4,81</td> <td>0,35</td> <td>13</td> <td>10,45</td> <td>3</td> <td>20,95</td> <td>0,46</td> <td>10</td> <td>0,65</td> </tr></tbody></table>														Toro Serv.	F.Serv.	Grup	D.PN	P.PN	R.PN	D.PD	P.PD	R.PD	D.AM	P.AM	R.AM	D.LC	R.LC	D.PF	P.PF	R.PF	D.CE	P.CE	R.CE	Senasa	Espartano	13/06/24	C	0,18	0,71	57	11,27	0,63	9	4,81	0,35	13	10,45	3	20,95	0,46	10	0,65			
Toro Serv.	F.Serv.	Grup	D.PN	P.PN	R.PN	D.PD	P.PD	R.PD	D.AM	P.AM	R.AM	D.LC	R.LC	D.PF	P.PF	R.PF	D.CE	P.CE	R.CE	Senasa																																			
Espartano	13/06/24	C	0,18	0,71	57	11,27	0,63	9	4,81	0,35	13	10,45	3	20,95	0,46	10	0,65																																						

# 53 Remate Anual



## GRACIAS

por acompañarnos un año más



[www.ranchograndepeyrano.com.ar](http://www.ranchograndepeyrano.com.ar)



# 53 Remate Annual

18 DE OCTUBRE 2024 - 14 Hs.  
MARGARITA (EN CHACO)



## **CABAÑA RANCHO GRANDE DE PEYRANO**

Administración Central: Ruta Prov. N° 11 y Patagonia, (2645) Corral de Bustos, Córdoba  
+54 03468 409495 - 409311 | WhatsApp: +54 9 3468648014 | cilindrospeyrano@futurnet.com.ar  
Contacto: Richard Lucchetti Cel. +54 03468 15 649949 / richardluchetti@hotmail.com